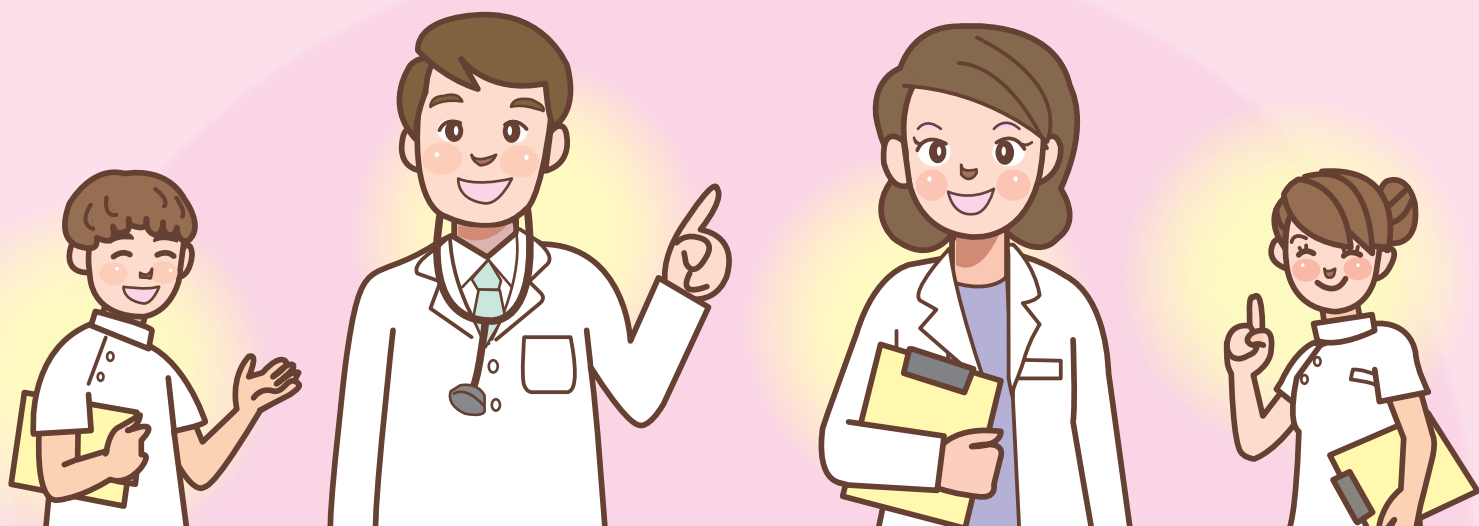


# 2019年度 **さいたま市** 健康診査のお知らせ

保存版



**実施期間** 2019年4月27日から2020年3月14日まで

(ただし歯科健康診査は3月31日まで)

## ①がん検診など

さいたま市に居住している方が対象

P.4~5

## ②歯科健康診査

さいたま市に居住している方が対象

P.5

## ③特定健康診査・特定保健指導・国保人間ドック・国保健康診査

さいたま市国民健康保険に加入している方が対象

P.6~7

## ④後期高齢者健康診査・後期高齢者人間ドック

後期高齢者医療制度に加入している方が対象

P.8

## ⑤健康増進健康診査

健康保険に加入していない方が対象

P.8

## ⑥もの忘れ検診

P.8

同時に受診できます

# さいたま市健康診査

## 実施期間

2019年4月27日から2020年3月14日まで  
(ただし歯科健康診査は3月31日まで)

## 健康診査の受診方法

掲載ページ

- 1 受診できる健康診査や検診を確認します。…………… 1～8ページ
- 2 受診に必要な持ち物を確認します。…………… 4～8ページ
- 3 医療機関を選び、電話にて予約をし、受診します。… 9～23ページ
- 4 受診した医療機関で、結果の説明を受けます。

### 【注意事項】

- ・各健診には対象年齢や受診条件、必要な持ち物があります。各健診のページで必ずご確認ください。
- ・注釈がない場合、**2020年3月31日時点での年齢（年度末年齢）となります。**
- ・受診回数は全ての健診において、実施期間内で1人1回となります。2回受診したことが判明した場合、実費をいただく場合があります。
- ・医療機関によって実施する健診の種類が異なります。複数の健診を同時に受診する場合は、P.9～P.18の実施医療機関一覧をご確認ください。
- ・検査の結果、精密検査が必要な場合がありますので、**検査結果の説明は必ず医療機関でお受けください。また、必要な場合は精密検査を受診してください。**
- ・各健診の結果通知書等は、セルフメディケーション税制（医療費控除の特例）の適用を受ける場合に必要となりますので、大切に保管してください。

※精密検査は自費での受診となります。

※がん検診の精密検査結果は市へ報告され、がん検診実施医療機関と精密検査実施医療機関が異なる場合、検査結果が共有されます。

※セルフメディケーション税制については、市のホームページ、国税庁又は厚生労働省のホームページをご確認ください。

さいたま市各種検(健)診結果については、医療機関からさいたま市に報告され、各受診者の方々の健康保持の基礎データとするほか、検(健)診の質の向上のために活用いたします。個人情報の取り扱いについては、「さいたま市個人情報保護条例」により、適切に管理しています。

※各種検(健)診に関する個人情報の取り扱いについては、さいたま市ホームページに掲載しております。

<https://www.city.saitama.jp/002/001/014/006/001/p050711.html> (がん検診など)

<https://www.city.saitama.jp/002/001/014/006/001/p057557.html> (特定健康診査・国保人間ドック・国保健康診査など)

<https://www.city.saitama.jp/002/001/014/006/001/p057586.html> (後期高齢者健康診査・後期高齢者人間ドック)

<https://www.city.saitama.jp/002/001/014/006/001/p057618.html> (もの忘れ検診)

## 定期的に健康診査を受けることが、大切なあなたとご家族の健康を守ります。

\* 予約が必要な場合がありますので、必ず医療機関に実施日、時間等を確認のうえお出かけください。  
(実施医療機関の連絡先などは、P.9以降をご覧ください。)

### 受診の時期は、早めがおすすめ！

月別の受診状況を見ると、5月から9月ごろまでが比較的受診者数が少ないようです。  
また、12月から3月は、風邪やインフルエンザの流行などで、医療機関が混み合う場合がありますので、健診は早めの受診をおすすめします。

## こんなにお得 市の検診



例えば、

胃がん内視鏡検診、全額自己負担なら、

**10,000～20,000円**前後かかります。

でも、市の検診なら 自己負担は**1,000円**です。

なんと**90%以上**お得です。ぜひこの機会に検診を!!

※対象の方には、条件があります、詳しくは次ページ以降をご覧ください。  
(内容によっては、別途費用がかかる場合がありますので、受診の際に必ず医療機関にご確認ください。)

## 健康診査等受診状況(平成29年度)

特定健康診査等 (国保人間ドックを含む) ※法定報告対象者	受診率	37.1%	胃がん検診	受診率	24.7%
	対象者数	169,921		受診者数	90,133
	受診者数	62,977		がん発見者数	57
国保人間ドック	助成件数	3,223	肺がん検診	受診率	34.6%
特定 保健指導 ※法定報告 対象者	実施率	31.9%		受診者数	126,211
	対象者数	4,962		がん発見者数	49
	終了者数	1,583	受診率	30.7%	
国保健康診査	実施率	11.6%	大腸がん検診	受診者数	112,081
	対象者数	1,139		がん発見者数	253
	終了者数	132		受診率	24.4%
後期高齢者健康診査	受診率	9.4%	乳がん検診	受診者数	21,317
	対象者数	8,289		がん発見者数	113
	受診者数	783		受診率	29.9%
後期高齢者人間ドック	受診率	35.0%	子宮がん検診	受診者数	34,562
	対象者数	127,374		がん発見者数	16
	受診者数	44,519		受診者数	20,255
女性ヘルスチェック	助成件数	1,229	前立腺がん検診	がん発見者数	160
成人歯科健康診査	受診者数	10,517	骨粗しょう症検診	受診者数	35,376
	受診者数	10,416	肝炎ウイルス検診	受診者数	12,744

※法定報告対象者…当該年度の一年間(4月1日～翌年3月31日)国民健康保険に加入している者

※がん発見者数は、平成28年度受診者の件数となります。

●胃がん・肺がん・大腸がんは、いずれも日本のがん死亡の上位に位置しています。(2017年、胃：3位、肺：1位、大腸：2位)また、乳がんは日本の女性におけるがん死亡の上位に位置しています。(2017年、5位)子宮頸がんの罹患者数は、日本の女性のがんの中で比較的多い(2014年、5位)状況です。(国立がん研究センターがん情報サービスより)

## ①がん検診など

生涯でがん罹患する確率は、男性62%、女性47%（おおよそ2人に1人）

※国立がん研究センターがん情報サービスより

がん検診の目的は、がんを早期発見し、適切な治療を行うことでがんによる死亡を減少させることです。早期のがんは症状がないことが多いため、検診を受診し「がん」を早期に発見して治療することが大切です。（※症状がある場合は、市のがん検診ではなく、通常の診療をお受けください。）

さいたま市では、対象者に「がん検診等のご案内」のはがきを4月末ごろに送付しています。（さいたま市国民健康保険または後期高齢者医療制度に加入している方には、健康診査受診券（P.6・P.8）とがん検診の案内が一体となった封筒をお送りしています（年度当初のみ）。）

※年齢は、2020年3月31日時点での年齢（年度末年齢）です。例えば、2020年2月15日で40歳となる男性の方は、胃・肺・大腸がん・肝炎ウイルス検診が年齢対象です。（誕生日前でも受診可能です。）

【検診名】	【対象者】 職場等で同等の検(健)診を受ける機会のない方	【検査項目】	【費用】
胃がん検診	40歳以上の男女	問診・胃部X線直接撮影または内視鏡検査のどちらかを選択 ※同一年度に両方の検査を受けることはできません	1,000円
肺がん・結核検診	40歳以上の男女 (40歳～64歳は肺がん検診)	問診・胸部X線直接撮影、必要に応じて喀痰検査 (65歳以上の方は、結核検診を) 年1回受診する義務があります)	X線のみ 600円 (65歳以上は無料) X線+喀痰 900円 (65歳以上は無料)
大腸がん検診	40歳以上の男女	問診・便潜血反応検査	400円
乳がん検診	40歳以上の女性 ※前年度未受診の方	問診・視診・触診・ マンモグラフィ（乳房X線検査）注★	視触診+ マンモグラフィ 1,000円
子宮がん検診	20歳以上の女性 ※40歳以上は前年度未受診 (妊婦健診含む)の方	問診・視診・子宮頸部細胞診・内診 (必要に応じて子宮体部細胞診)注●	頸部のみ 600円 [頸部+体部] 1,000円
前立腺がん検診	50歳～80歳の男性 ※前年度未受診の方	問診・血液検査（PSA検査）	600円
骨粗しょう症検診	40、45歳及び 50歳～80歳の女性 ※50歳以上は前年度未受診の方	問診・骨密度測定	400円
肝炎ウイルス検診	40歳以上の男女 ※同検診を前年度以前に受診していない方 ※C型肝炎治療中でない方	問診・血液検査（B型・C型肝炎ウイルス検査）	無料
女性のヘルスチェック	18歳～39歳の女性	問診・診察/身体測定/血圧の測定/脂質検査/ 肝機能検査/糖尿病検査/腎臓検査/貧血検査	無料

※妊娠の有無等や検診部位の状況等によっては、医師の判断により受診ができない場合があります。

※オプション検査をご希望の場合や同時に医療行為を行う必要がある場合は別途費用がかかる場合があります。

○乳がん検診の受診間隔は、厚生労働省が示す指針により、2年に1回となっています。

○乳がん検診は、視触診とマンモグラフィ（乳房X線検査）セットの受診となります。

(ただし、ペースメーカーやシリコン等を入れている方、妊娠中の方等、やむを得ない事情で、マンモグラフィを受けることができない方は、視触診のみでの受診について医療機関へご相談ください。なお、視触診のみでも受診できるのは2年に1回です。)

### 注★ 乳がん検診

### 注● 子宮がん検診

子宮体部の検診は、原則40歳以上の方で、問診（自覚症状の有無等）の結果、必要性が認められ、かつ、本人同意もある場合にのみ受診することができます。

【持ち物】「がん検診等のご案内」のはがき、市内在住であることがわかるもの、検診費用

※「がん検診のメリット、デメリット」をよく理解したうえで、健康と安心のために受診してください。  
(がん検診のメリット、デメリットについては、P.18をご覧ください。)



## ② 歯科健康診査

ご注意ください!

2019年4月1日時点で75歳(昭和18年4月2日～昭和19年4月1日生まれ)で後期高齢者医療被保険者の方には、埼玉県後期高齢者医療広域連合が埼玉県後期高齢者医療健康長寿歯科健診を実施します。6月頃に受診券が届きますので、そちらをご利用ください。さいたま市の歯科健康診査は受診できませんのでご注意ください。

【健診名】	【対象者】	【検査項目】	【費用】
成人歯科健康診査	昭和19年4月2日～ 昭和55年3月31日生まれ	問診、口腔内診査(歯の状況、一部の歯肉の状況、顎関節の状況、舌や粘膜の状況、口腔清掃状態等)、歯みがき指導	600円
お口の機能健康診査	昭和18年4月1日以前生まれ ※昭和18年4月2日～昭和19年4月1日生まれのうち後期高齢者医療被保険者ではない方も受診できます。	問診、口腔内診査(歯の状況、一部の歯肉の状況、口腔清掃状態等)、口腔機能評価	無料
訪問歯科健康診査	40歳以上で在宅療養中の寝たきりの方等で歯科健診を受ける機会のない方	実施医療機関での受診が困難な方に、歯科医師が自宅を訪問して成人歯科健康診査に準じた項目を実施します。 ご希望の方は、事前に各区役所保健センターへお問合せください。	無料

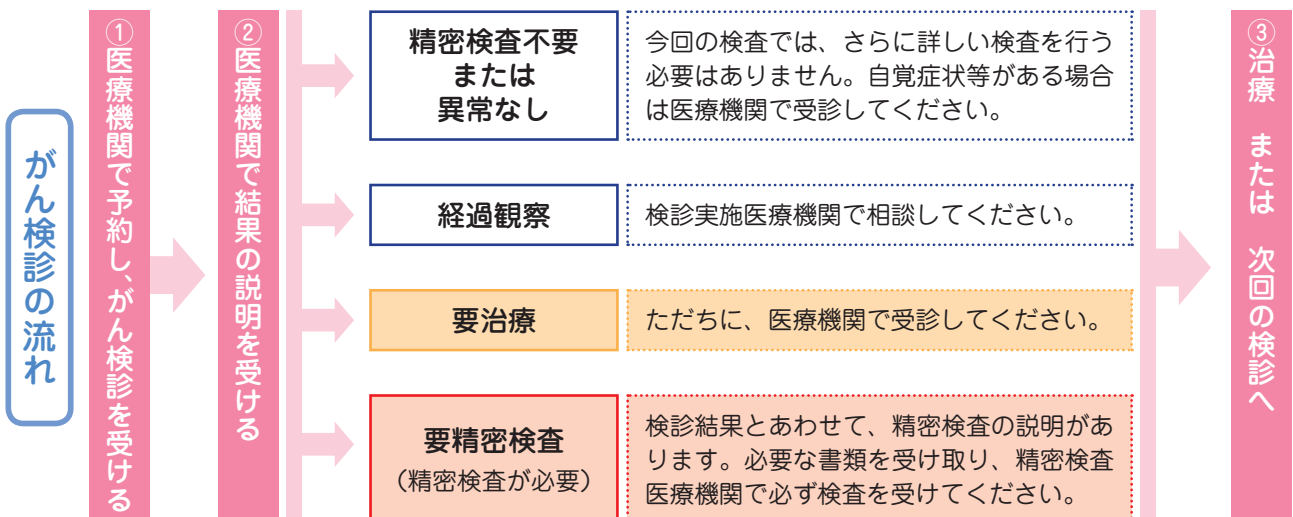
【持ち物】「がん検診等のご案内」のはがき、市内在住であることがわかるもの、健診費用  
※原則、歯科健康診査と保険診療による歯石の除去等は同日に受けることはできません。

### 『費用が無料となる方』

①がん検診など及び②成人歯科健康診査について、次の方は無料となります。受診当日は、下記「追加で必要な物」をご持参ください。

費用が無料となる方	追加で必要な物
70歳以上の方(昭和25年3月31日以前生まれ) (肺がん・結核検診は65歳以上の方 ※昭和30年3月31日以前生まれ)	保険証
65歳以上70歳未満の後期高齢者医療被保険者	後期高齢者医療被保険者証
生活保護受給者	生活保護受給証
中国残留邦人等支援給付受給者	中国残留邦人等支援給付受給者本人確認証
市民税非課税世帯の方 (非課税世帯とは、世帯全員が非課税である世帯をいいます。) ※申請時期により確認する課税年度が異なります。	無料券 <small>(必ず受診前に、印鑑及び本人確認ができる書類を持ってお住まいの区役所保健センターに申請し「無料券」を受け取ってください。申請に必要な書類は保健センターへご確認ください。)</small>
40歳の方 (胃がん検診、肺がん検診、大腸がん検診、乳がん検診、成人歯科健康診査) ※昭和54年4月1日～昭和55年3月31日生まれ	保険証
20歳の方 (子宮がん検診のみ) ※平成11年4月1日～平成12年3月31日生まれ	保険証

検査項目や持ち物など



※検診結果の説明は、受診した医療機関で必ず受けてください。精密検査が必要な場合は、必ず、精密検査を受診してください。

### ③ 特定健康診査（のびのび健診）

費用無料

特定健康診査・特定保健指導は、心臓病や脳卒中、糖尿病などの生活習慣病を引き起こすメタボリックシンドロームの予防、改善のための健診です。メタボリックシンドロームを放っておくと、動脈硬化が進行し、心臓病や脳卒中、糖尿病などの発症につながります。メタボリックシンドロームを早期に発見し、生活習慣病の発症や重症化を予防するためにも特定健康診査を受診しましょう。

#### 対象者

さいたま市国民健康保険に加入している  
年度末年齢40歳から75歳の誕生日前日までの方  
※一部の施設を除いて、施設に入所中の方は受診できません。

#### 検査項目

##### 〈基本的な健診項目〉

- 問診・診察・身体計測【身長、体重、腹囲、BMI】
- 血圧の測定
- 脂質を調べる検査【中性脂肪、HDL コレステロール、LDL コレステロール】
- 肝機能を調べる検査【AST (GOT)、ALT (GPT)、 $\gamma$ -GT ( $\gamma$ -GTP)】
- 糖尿病の発見を目的とした検査【空腹時血糖、ヘモグロビン A1c、尿糖】
- 腎臓の機能を調べる検査【尿たんぱく、尿酸\*、クレアチニン\*、eGFR\*】
- 心電図検査\*
- 貧血を調べる検査【赤血球\*、血色素量\*、ヘマトクリット\*】

\*印は、さいたま市独自の追加項目です。

##### 〈詳細な健診項目〉

- 眼底検査 → 一定の基準のもと、医師が必要と認めた場合に実施します。

※眼底検査後の自動車等の運転はお控えください。

※詳しくは受診券同封のパンフレットをご覧ください。

#### 持ち物

「特定健康診査受診券」、「保険証」 ※対象の方には、「特定健康診査受診券」等を送付します。

※受診勧奨等のため、国民健康保険課から連絡させていただく場合がございます。

どちらか選択

### ③ 国民健康保険(国保)人間ドック

#### 対象者

##### ①～③の全てに該当する方

- ①さいたま市国民健康保険に加入している年度末年齢40歳から75歳の誕生日前日までの方
  - ②納期の到来している国民健康保険税を完納している世帯に属する方
  - ③同一年度内にさいたま市で実施している特定健康診査を受診していない方
- ※検査項目が同一のため、国保人間ドックを受診した場合、実施期間内には、がん検診（胃がん、肺がん、大腸がん）は受診できません。

#### 検査項目

特定健康診査の検査項目、膵（すい）機能検査、血清学的検査、呼吸器検査、消化器検査等

※実施医療機関によってはオプション検査（別途費用）もあります。

#### 持ち物

「特定健康診査受診券」、「保険証」、「国保人間ドック受診票」、「健診費用」

※健診費用は、受診時の消費税率により異なります。

消費税率 8% 時 : 32,653円 (税込) 消費税率 10% 時 : 33,462円 (税込)

※人間ドック実施医療機関に予約をした後、「特定健康診査受診券」、「保険証」、「印鑑」を持って区役所保険年金課に申請し、「国保人間ドック受診票」を受け取ってください。

※眼底検査を実施しない場合は、健診費用から眼底検査費用が減額となります。

※詳しくは受診券同封のパンフレットをご覧ください。

### ③ 特定保健指導

費用 無料

特定健康診査・国保人間ドックの結果にもとづき、生活習慣の改善の必要性を3段階に分けて判定し、それぞれに合わせた保健指導（特定保健指導）を行います。

特定健康診査、  
国保人間ドックを受診

結果にもとづき

#### 生活習慣の改善の必要性が低い方 (健康な人も含めた全ての受診者)

##### ① 情報提供

健診医が健診結果の説明と生活習慣の改善に役立つ情報を提供します。

#### 生活習慣の改善の必要性が中程度の方

##### ② 動機付け支援

健診結果の説明時に、対象者が生活習慣の改善点に気づき、改善に取り組めるよう、健診医とともに目標を設定し、必要なサポートをします。

#### 生活習慣の改善の必要性が高い方

##### ③ 積極的支援

対象者は、健診結果の説明の際に、健診医から積極的支援を受けるよう説明を受けます。健診医からの説明後2週間以内にお住まいの区の保健センターへご連絡ください。保健センターでは、面接や教室、電話相談などの方法で、対象者が生活習慣の改善点に気づき、改善に取り組めるよう一緒に目標を設定し、3か月以上の継続的なサポートを行います。

※積極的支援に該当した方は、必ずお住まいの区の保健センターへご連絡ください。また、保健センターから連絡させていただく場合があります。

持ち物

「保険証」

### ③ 国保健康診査

費用 無料

対象者

さいたま市国民健康保険に加入している年度末年齢35歳から39歳の男性の方  
※女性の方は“女性のヘルスチェック”(P.4)を受診してください。

検査項目

特定健康診査に準じた検査項目 ※但し、心電図検査、貧血検査、眼底検査については(詳細な健診項目)として一定の基準で行います。

持ち物

「保険証」 ※対象者には、「国保健康診査のお知らせ」等を送付します。

検査項目や持ち物など

#### ④後期高齢者健康診査

費用無料

対象者

さいたま市にお住まいの後期高齢者医療制度に加入している方

※一部の施設を除いて、施設に入所中の方は受診できません。

検査項目

特定健康診査の〈基本的な健診項目〉

(貧血検査と心電図検査は以下に該当し、医師が必要と判断した場合に実施します。)

貧血検査⇒貧血の既往歴を有するか、視診等で貧血が疑われる方

心電図検査⇒血圧が基準値以上か、問診等で不整脈が疑われる方

※後期高齢者健康診査の検査項目に、眼底検査はありません。

持ち物

「後期高齢者健康診査受診券」、「保険証」

※対象の方には、「後期高齢者健康診査受診券」等を送付します。

#### ④後期高齢者人間ドック

どちらか選択

対象者

①～③の全てに該当する方

①さいたま市にお住まいの後期高齢者医療制度に加入している方

②納付期限の到来している後期高齢者医療保険料を完納している方

③同一年内にさいたま市で実施している特定健康診査、国保人間ドック、後期高齢者健康診査、胃がん検診、肺がん・結核検診、大腸がん検診を受診していない方

検査項目

特定健康診査の検査項目、脾(すい)機能検査、血清学的検査、呼吸器検査、消化器検査等

※実施医療機関によってはオプション検査(別途費用)もあります。

持ち物

「後期高齢者健康診査受診券」、「保険証」、

「後期高齢者人間ドック受診票」、「健診費用」

※健診費用は、受診時の消費税率により異なります。

消費税率 8% 時 : 31,653円(税込) 消費税率 10% 時 : 32,462円(税込)

※人間ドック実施医療機関に予約をした後、「後期高齢者健康診査受診券」、「保険証」、「印鑑」を持って  
お住まいの区役所保険年金課に申請し、「後期高齢者人間ドック受診票」を受け取ってください。

※眼底検査を実施しない場合は、健診費用から眼底検査費用が減額となります。

※詳しくは受診券同封パンフレットをご覧ください。

#### ⑤健康増進健康診査

費用無料

対象者

さいたま市の生活保護または中国残留邦人等支援給付を受給されている方で、健康保険に加入していない40歳以上の方

検査項目

特定健康診査の〈基本的な健診項目〉

〈詳細な健診項目〉⇒医師が必要と判断した場合には行います。\*健診項目は、P.6をご覧ください。

持ち物

「健康増進健康診査受診券」、

「生活保護受給者証」または「中国残留邦人等支援給付受給者本人確認証」

※対象の方には、「健康増進健康診査受診券」等を送付します。

#### ⑥もの忘れ検診

費用無料

対象者

検診受診日にさいたま市に居住しており、2019年4月2日～2020年4月1日の間に、65歳以上の奇数年齢の誕生日を迎える方(65歳、67歳、69歳、71歳、…)で、認知症の診断を受けたことがない方

検査項目

①もの忘れ検診：「検診実施医療機関」による認知症の簡易スクリーニング検査  
②鑑別診断：上記検診で「認知機能の低下の疑いあり」と判定された方の、「認知症診断医」による精密検査

※「認知症診断医」による鑑別診断を受ける場合、別途医療費がかかります。

持ち物

「健康保険の被保険者証」、「生活保護受給者証」、

「中国残留邦人等支援給付受給者本人確認証」のいずれか。



# 健康診査実施医療機関一覧

※△…眼底検査を他院で実施 ▲…眼底検査の実施なし ●…検査を浦和医師会メディカルセンターで実施 ▼…マンモグラフィ（乳房X線検査）を他院で実施

区	医療機関名	住所	電話番号	特定 後期高齢者健康診査	国保・ 後期高齢者人間ドック	もの忘れ 検診	胃がん 検診(X線)	胃がん 検診(内視鏡)	肺がん 検診	大腸がん 検診	乳がん 検診	子宮がん 検診	前立腺がん 検診	女性のヘル スチェック	骨粗しょう 症検診	肝炎ウイル ス検診	実施曜日	
西 区	さいたま新開橋クリニック	宮前町 408-1	795-4760	○	○			○	○	○	▼		○	○	○	○	月火水木金土	
	湯澤クリニック	宮前町 794-1	620-2150	○					○	○			○	○		○	月火水 金土	
	みはし医院	三橋 6-53	624-2545	○		○	○		○	○			○	○	○	○	月火水 金	
	工藤クリニック	三橋 6-160-4	793-7363	○										○	○	○	月火水木金土	
	澤田こどもクリニック	三橋 6-1043	620-3151							○			○	○		○	月火水 金土	
	すずき内科消化器科	三橋 6-1091-1	620-4303	○		○	○	○	○	○			○	○	○	○	月火水 金土	
	大田医院	三橋 6-1791-5	625-6175							○			○	○			月火 木金	
	おおみや診療所	指扇 1100-2	624-0238	○	○	○	○	○	○	○			○	○	○	○	月火水木金土	
	やすらぎ内科	指扇 1570-33	782-8814	○						○	○			○	○		○	月火 木金土
	山本内科医院	指扇 2128-46	623-1016	○						○	○			○	○	○	○	月火水 金
	西大宮整形外科くれクリニック	西大宮 1-10-18	783-5811	○												○		月火水木金土
	指扇病院	宝来 1295-1	623-1104					○				○						月火水木金土
	指扇療養病院（健康診断部）	宝来 1348-1	623-1104	○	○		○			○	○			○	○	○	○	月火水木金土
	田中クリニック	宝来 1538	622-6885	○	▲				○	○	○			○	○	○	○	月火 木金
	わかやま内科	中釘 2372-17	624-5876	○						○	○			○	○	○	○	月火水木金
	湯澤整形外科リハビリクリニック	西遊馬 1	620-0055													○		月火水木金土
	湯澤医院	西遊馬 1260-1	624-3974	○		○				○	○			○	○	○	○	月火水木金土
	永田医院	土屋 5	624-4026	○		○	○			○	○			○	○		○	月火水木金土
	さいたま市民医療センター	島根 299-1	799-5112									○						火水 土
	須賀医院	島根 484-2	623-7311	○	▲	○	○	○	○	○				○	○	○	○	月火水木金土
	橋本内科クリニック	中野林 262-2	622-8321	○		○				○	○			○	○	○	○	月火 木金土
	けやき医院	中野林 643-2	620-1222	○	△	○				○	○			○	○	○	○	月火水 金土
	二ツ宮内科クリニック	二ツ宮 3-9	621-0012	○	▲	○				○	○			○	○	○	○	月火 木金土
	こみねクリニック	二ツ宮 397-1	782-4799	○	▲	○				○	○	▼			○	○	○	月火水木金土
	むらたクリニック	内野本郷 448-1	620-7888	○						○	○			○	○	○	○	月火水木金土
	花の丘キッズクリニック	内野本郷 578-4	780-2075												○			月火水木
北 区	むらのひがしクリニック	大成町 4-318-3	788-1781	○		○			○	○			○	○		○	月火水 金土	
	大宮中央総合病院	東大成町 1-227	663-2501	○	○			○	○	○	○	○	○	○	○	○	月火水木金	
	おおなりクリニック	東大成町 1-547-2	668-6177	○					○	○			○			○	月火水木金土	
	大宮クリニック	東大成町 1-555-1	664-4701			○												
	シマツ内科医院	東大成町 2-79	663-2944	○	▲	○	○	○	○	○				○	○	○	○	月火水木金土
	日進クリニック	日進町 2-772	661-9629	○	▲				○	○	○			○	○	○	○	月火 木金土
	七夕通りクリニック	日進町 2-853-2	669-8877	○		○				○	○			○	○	○	○	月火 木金土
	みうらクリニック	日進町 2-989-10	662-0077	○						○	○			○	○	○	○	月火水 金
	かずハートクリニック	日進町 2-1082-3-201	653-7755	○		○												
	三好医院	日進町 2-1083	663-1829	○	▲	○	○	○	○	○				○	○	○	○	月火水 金土
	あらい医院	日進町 2-1643-2	662-7317	○						○	○			○	○	○	○	月火水 金
	星野医院	日進町 2-1707-1	663-3696	○						○	○			○	○	○		土
	マンモエクスサス菅又クリニック	日進町 3-430-1	669-1155	○						○	○	○		○	○	○	○	月火水 金土
	富安医院	日進町 3-760-1	662-6100	○		○				○	○			○	○	○	○	月火水 金土
	河野医院	櫛引町 2-937-10	663-6524	○						○				○	○		○	月火 木金土
	小野整形外科皮膚科	吉野町 1-340-3	665-2900	○		○				○	○			○	○	○	○	月火水木金土
石塚内科クリニック	吉野町 1-377-4	661-0888	○		○				○	○			○	○	○	○	月火水 金土	

実施医療機関

予約が必要な場合や実施する検診項目等に変更がある場合がありますので、必ず事前に医療機関へ実施日、時間等を確認してからお出かけください。

- ※一覧は2019年2月1日時点での情報です。
- ※特定健康診査、人間ドック、もの忘れ検診の実施曜日は掲載されている実施曜日と異なる場合があります。
- ※検査項目の一部を他医療機関で実施する場合があります。
- ※お住まいの区外の医療機関でも受診できます。

12～3月は  
混み合うので、  
お早めに受診ください。



区	医療機関名	住所	電話番号	特定 後期高齢者健康診査	国保・ 後期高齢者 間トック	もの 忘れ 検診	胃がん 検診(X線)	胃がん 検診(内視鏡)	肺がん 検診	大腸がん 検診	乳がん 検診	子宮がん 検診	前立腺がん 検診	女性の ヘルス チェック	骨粗 しょう 症検診	肝炎 ウイルス 検診	実施曜日	
北 区	つつじヶ丘公園西クリニック	吉野町 2-189-9	778-8057	○	▲			○	○	○			○	○		○	月火水木金土	
	さかはし医院	吉野町 2-192-6	666-8811	○		○			○	○			○	○	○	○	月火水木金土	
	さいとう医院	宮原町 1-213-1	662-0533	○					○	○			○	○	○	○	月火水 金土	
	木野産婦人科医院	宮原町 1-331-1	651-2916									▼	○		○		月火水 金	
	おまた内科医院	宮原町 1-435	667-1241	○				○	○	○			○	○	○	○	月火水 金土	
	藤田こどもクリニック	宮原町 1-715-2	668-6216												○		月火水 金	
	さいたま北部医療センター ※1	宮原町 1-851	663-1671	○	○	○	○	○	○	○	○	○	○	○	○	○	○	月火水木金
	高橋クリニック	宮原町 2-22-12	662-2777	○		○			○	○			○	○	○	○	○	月火水 金土
	健英会 鈴木医院 (宮原)	宮原町 2-24-1	664-5256	○		○	○		○	○			○	○	○	○	○	月火水木金土
	松沢医院	宮原町 2-36-1	652-0002	○	○		○	○	○	○			○	○	○	○	○	月火 木金土
	有隣医院	宮原町 3-229	664-5625	○	▲	○	○	○	○	○			○	○	○	○	○	月火水木金土
	ひまわりの丘クリニック	宮原町 3-527-1 第2シマ企画ビル3F	666-7233	○	▲			○	○	○		▼		○	○	○	○	月火 木金土
	田口産婦人科内科	宮原町 3-529-2	661-7474	○						○		○		○		○	○	月火水 金土
	山口メディカルクリニック	宮原町 3-558 第5シマ企画ビル3階E号室	652-5006	○					○	○			○	○	○	○	○	月火 木金
	谷医院	宮原町 3-577	651-7338	○			○		○	○		▼		○	○	○	○	月火水 金土
	かわかみクリニック	宮原町 4-15-10	664-5725	○	▲	○	○	○	○	○			○	○	○	○	○	月火水 金土
	増田外科医院	宮原町 4-39-5	651-1531	○	○		○	○	○	○		▼		○	○	○	○	月火水木金土
	藤井内科医院	宮原町 4-108-1	667-4500	○		○		○	○	○			○	○	○	○	○	月火 木金土
	夢眠クリニック 大宮北	奈良町 32-6	662-8100	○	○		○	○	○	○			○	○		○	○	月火水木金
	池部医院	奈良町 37-11	663-3841	○		○				○			○	○		○	○	月火水 金土
	ただおクリニック	奈良町 124-1	669-3402	○	▲		○	○	○	○		▼		○	○	○	○	月火水 金土
	松本医院	奈良町 162-8	652-3587	○		○			○	○			○	○	○	○	○	月火水 金土
	里村医院	植竹町 1-157	663-2158	○		○			○	○			○	○	○	○	○	月火 木金土
	箕田医院	盆栽町 290	663-1208	○		○			○	○			○	○		○	○	月火水木金土
	松田内科クリニック	土呂町 1-18-19	662-3330	○		○	○	○	○	○			○	○	○	○	○	月火 木金土
	ひが神経内科クリニック	土呂町 1-21-7 鈴谷ビル1F	668-5861	○		○			○	○			○	○		○	○	月火水木 土
	田中内科小児科医院	土呂町 1-23-4	663-3505	○					○	○			○	○	○	○	○	月火水 金土
	くぼうち内科クリニック	土呂町 1-26-3	793-7768	○		○			○	○		▼		○	○	○	○	月火水木金土
	蓮見ペインクリニック医院	土呂町 1-47-14	662-0777	○					○	○			○	○	○	○	○	月火水木
	小池内科クリニック	土呂町 2-23-6	662-8600	○	○	○		○	○	○			○	○	○	○	○	月火水 金土
	渡辺医院	土呂町 2-23-14	653-8612	○				○	○	○			○	○	○	○	○	月火水木金土
	彩の国東大宮メディカルセンター	土呂町 1522	665-6111	○	○		○	○	○	○	○	○	○	○	○	○	○	月火水木金土
	小杉ファミリークリニック	今羽町 26	652-2226	○		○			○	○			○	○		○	○	月火水木金土
細井クリニック	本郷町 152	663-7131	○	▲	○		○	○	○		▼		○	○	○	○	月火 木金土	
大島クリニック	本郷町 558-1	654-0053	○	▲	○		○	○	○			○	○	○	○	○	月火水木金土	
大 宮 区	新都心むさしのクリニック	北袋町 2-389-1	783-3183			○		○	○	○	○	○	○	○	○	○	月火水木金土	
	松崎クリニック	北袋町 2-400-2	649-1188	○					○	○			○	○	○	○	月火水 金土	
	新都心肛門クリニック	北袋町 2-401-1	793-5504	○					○								月火水木金	
	橋本クリニックさいたま	吉敷町 2-87	641-1895	○	△		○		○	○		▼		○	○	○	○	月火水 金
	飯島医院	吉敷町 3-28	641-7205	○		○	○		○	○			○	○	○	○	○	月火水 金
	塚原産婦人科医院	吉敷町 3-156	641-0253	○					○	○		▼	○	○	○	○	○	月火水木金土
	新都心レディースクリニック	吉敷町 4-261-1 キャピタルビル3F	600-1722						○	○	○			○	○	○	○	月火水木金土
	新都心小林クリニック	吉敷町 4-262-8 プリムロ-セキグチ2F	645-5884	○				○	○	○			○	○	○	○	○	月火水 金土
	大宮ファミリークリニック	浅間町 1-188 1F	648-5578	○		○			○	○			○	○		○	○	月 水木金土
	穂坂医院	天沼町 1-63	641-2595	○	○				○			▼	○	○	○		○	水 金土
	佐藤内科外科医院	天沼町 1-147	641-5257	○		○		○	○	○			○	○	○	○	○	月火水木金土
	にこにこ小児科医院	天沼町 1-426-1	645-1150											○				月火水木金
	関口医院	天沼町 2-941-1	641-2487	○		○			○	○			○	○	○	○	○	月火水 金土
	田原整形外科医院	東町 1-223-4	641-0633											○	○	○	○	月火水木金土
	おおの産婦人科・内科	東町 2-52	641-3797	○					○			▼	○	○		○	○	月火水木金土
水谷耳鼻咽喉科産婦人科クリニック	堀の内町 1-210	641-8828										○	○				月火水 金土	
大宮双愛病院	堀の内町 2-160	643-1200	○	△	○	○	○	○	○		▼		○	○	○	○	月火水木金土	

※1 独立行政法人地域医療機能推進機構 さいたま北部医療センター

区	医療機関名	住所	電話番号	特定 後期高齢者健康診査	国保・ 後期高齢者 人間ドック	もの 忘れ 検診	胃が ん検 診(X 線)	胃が ん検 診(内 視鏡)	肺が ん検 診	大腸 がん 検診	乳が ん検 診	子宮 がん 検診	前立 腺が ん検 診	女性 のヘル スチエ ック	骨粗 しょう 症検 診	肝炎 ウイル ス検 診	実施曜日	
大宮区	双愛クリニック	堀の内町 2-173	642-4130	○	○		○	○	○	○	○	○	○	○	○	○	月火水木金土	
	医療法人藤慈会 至誠堂富田病院	堀の内町 2-564	686-2251	○	▲	○	○	○	○	○			○	○	○	○	月火水木金土	
	武井医院	堀の内町 3-161-3	641-5614	○		○		○	○	○			○	○	○	○	月火水木金土	
	豊田クリニック	寿能町 2-8	642-0088	○					○	○			○		○		月火水木金土	
	寺師医院	寿能町 2-72	641-6059	○		○		○	○	○			○	○	○	○	月火水 金土	
	本橋医院	高鼻町 3-5-1	641-0903	○		○				○			○	○		○	月火 木金土	
	みたにクリニック	土手町 2-1-3 カオルビル 1F	648-6551	○		○	○		○	○			○	○	○	○	月火水 金土	
	道クリニック	宮町 1-15 大宮松屋ビル 2F	646-4307	○					○	○			○	○	○	○	月火水木金土	
	宇治病院	宮町 2-90	641-8531	○	○	○	○	○	○	○	○	▼		○	○	○	月火水木金土	
	すなおクリニック	大門町 2-94 福呂屋ビル 4 階	783-5607			○												
	田中内科大宮糖尿病クリニック	大門町 2-94 福呂屋ビル 5 階	643-3333	○		○			○				○	○		○	月火水 金土	
	蓮見医院	大門町 3-108-8	641-0365	○	▲	○	○	○	○	○	○		○	○	○	○	月火水木金土	
	さいたまレディースクリニック	仲町 1-54-3 ビジョンナリーⅢ 6F	644-1971										○		○		月火水木金	
	須藤整形外科	仲町 2-18	641-0486												○		月火水 金土	
	西原小児科医院	仲町 2-52	641-0159	○						○			○	○		○	月	
	にひら医院	仲町 2-61	641-1746	○		○				○			○	○		○	月火 木金	
	大宮エヴァグリーンクリニック	下町 2-16-1 アクロスビル 3F	647-3203	○	○		○	○	○	○	○		○	○	○	○	月火水 金土	
	長谷川内科・循環器科医院	下町 2-67	643-2305	○		○			○	○			○	○	○	○	月火水木金土	
	のなか内科	下町 3-7-1 大宮ビルヂング 4 階	641-8777	○	▲			○	○	○	○		○	○	○	○	月火水木金土	
	大宮レディースクリニック	桜木町 1-7-5 ソニックシティビル 14F	648-1657										○				水木	
	竹並クリニック	桜木町 1-266-12 2F	641-7770	○	▲	○		○	○	○			○	○	○	○	月 水木金土	
	大原医院	桜木町 2-3-69	641-0470	○						○			○	○		○	月火水木金土	
	須田胃腸科外科医院	桜木町 2-348	664-0147	○				○	○	○	○	▼		○	○	○	日月火水木金土	
	すずきファミリークリニック	桜木町 4-968	788-3476	○					○	○	○		○	○	○	○	月火水 金土	
	小島医院	大成町 1-109	664-2587	○		○			○	○			○	○	○	○	月火水 金土	
	大宮林医院	大成町 1-335-1	663-0062							○			○		○	○	月火水木金土	
	みよしクリニック	大成町 3-248-1	653-7000	○	○	○	○	○	○	○	○	▼		○	○	○	月火水木金土	
	森整形外科	大成町 3-248-1 みよしビル 2F	653-6600												○		月火水木金土	
	せきクリニック	大成町 3-260	667-7300	○						○			○	○		○	月火水木金土	
	医療法人誠光会 ひかりクリニック	大成町 3-339-2 光ビル	729-7070	○						○	○		○	○	○	○	月火水 金	
	秋山レディースクリニック	大成町 3-542	663-0005	○						○			○	○	○	○	月火 木金	
	あきやま胃腸科肛門科クリニック	大成町 3-542	661-6110	○					○	○	○	▼		○		○	月火水木金土	
	よしおか医院	櫛引町 1-262-1	783-3788	○		○			○	○			○	○		○	月火水木金土	
	加藤医院	櫛引町 1-515	663-6226	○		○			○	○			○	○	○	○	月火水 金土	
	岩根医院	櫛引町 1-834	663-5981	○					○	○			○	○	○	○	月火水 金	
	河野外科胃腸科	三橋 1-891-2	665-2111	○		○			○	○			○	○	○	○	月火 木金土	
	西大宮病院	三橋 1-1173	644-0511	○				○	○	○			○	○	○	○	月火水木金土	
	有馬内科	三橋 1-1504-2	650-8018	○	▲	○	○	○	○	○	○	▼		○	○	○	月火水 金土	
	清水内科医院	三橋 2-335	644-3300	○			○		○	○			○	○	○	○	月火水 金土	
	みやた内科クリニック	三橋 2-874-1	640-7666	○		○			○	○			○	○	○	○	月火水木金土	
	井上胃腸内科・外科医院	三橋 2-919	643-5315	○	▲		○	○	○	○			○	○	○	○	月火水木金土	
	友愛三橋クリニック	三橋 4-13-2	625-6115	○					○	○			○	○		○	月火水木金土	
新藤医院	三橋 4-890-1	624-6233	○				○	○	○	○	▼		○	○	○	月火水 金土		
かしわざき産婦人科	上小町 604-4	641-8077							○			○		○		月火水木金土		
中山クリニック	上小町 625-4	657-3500	○		○	○		○	○			○	○	○	○	月火水 金土		
谷口整形外科	上小町 894	649-0789	○						○			○	○		○	月火水木金土		

実施医療機関

予約が必要な場合や実施する検診項目等に変更がある場合がありますので、必ず事前に医療機関へ実施日、時間等を確認してからお出かけください。

- ※一覧は2019年2月1日時点での情報です。
- ※特定健康診査、人間ドック、もの忘れ検診の実施曜日は掲載されている実施曜日と異なる場合があります。
- ※検査項目の一部を他医療機関で実施する場合があります。
- ※お住まいの区外の医療機関でも受診できます。

12～3月は  
混み合うので、  
お早めにご受診ください。





区	医療機関名	住所	電話番号	特定 後期高齢者健康診査	国保・後期高齢者 間トック	もの忘れ 検診	胃がん検診(X線)	胃がん検診(内視鏡)	肺がん検診	大腸がん検診	乳がん検診	子宮がん検診	前立腺がん検診	女性のヘルスチェック	骨粗しょう症検診	肝炎ウイルス検診	実施曜日
見沼区	小野田クリニック	大和田町 1-937-1	812-7071	○		○	○		○	○			○	○	○	○	月火 木金
	センチュリーシティ内科クリニック	大和田町 1-1275	684-8822	○		○			○	○			○	○	○	○	月火水木金土
	あおばクリニック	大和田町 1-1346-1	767-6131	○					○	○			○	○		○	月火水 金土
	さいはら内科	大和田町 2-1199-2	688-7111	○					○	○			○	○		○	月火水 金土
	松本皮膚科形成外科医院	大和田町 2-1284-2	683-5959	○						○			○	○		○	月火水木金土
	大和田病院	大和田町 2-1388	685-5511	○						○						○	月火水木金
	堀崎弘恵診療所	堀崎町 564-3	683-1114	○				○	○	○			○	○	○	○	月火水 金土
	川原医院	堀崎町 1163-1	685-5525	○			○		○	○	▼		○	○	○	○	月火水 金土
	森田クリニック	東大宮 2-24-5	654-7770	○		○			○	○			○	○	○	○	月火水 金土
	ハートの森クリニック	東大宮 2-35-3	664-8828	○	▲	○	○		○	○			○	○	○	○	月火水木金土
	さくらクリニック	東大宮 2-58-10	668-1222	○		○			○	○			○	○	○	○	月火水木金土
	和田クリニック	東大宮 3-2-22	663-1000	○	▲			○	○	○			○	○	○	○	火水木金
	医療法人社団博翠会 みさわクリニック	東大宮 4-2-2 ロマーナ伍番館1F	662-3305	○	▲			○	○	○			○	○	○	○	月火 木金
	ゆうこ内科クリニック	東大宮 4-25-1	654-8888	○				○	○	○			○	○	○	○	月火水 金土
	高田医院	東大宮 4-31-4	663-6122	○			○		○	○			○	○	○	○	月火水 金土
	桃木内科クリニック	東大宮 4-47-8	661-1032	○		○			○	○			○	○	○	○	月火水 金土
	村井クリニック	東大宮 5-27-6	686-2300	○						○			○	○	○	○	月火 木金土
	古谷医院	東大宮 5-29-19	684-0103	○						○			○	○		○	月 水 金土
	あおき内科 さいたま糖尿病クリニック	東大宮 5-39-3 英和ビル 3F	688-5000	○					○	○	▼		○	○	○	○	月火 木金土
	ひろクリニック	東大宮 5-39-3 英和ビル 5F-A	812-5961			○											
	東大宮内科クリニック	東大宮 5-53-3	681-7788	○		○			○	○			○	○	○	○	月火 木金土
	戸田整形外科胃腸科医院	東大宮 6-22-1	687-3300	○				○	○	○			○	○	○	○	月火水 金土
	とよだ医院	東大宮 6-36-1 MG ブラザ 1F	682-7670	○		○			○	○			○	○	○	○	月火水木金土
	東大宮クリニック 婦人科・心療内科・精神科	東大宮 7-51-18	683-8880	○		○						○		○			月 金土
	中村医院	東大宮 7-73-2	687-2455	○		○	○		○	○			○	○	○	○	月火水 金土
	大宮厚生病院	片柳 1	683-1861			○											
	大宮共立病院	片柳 1550	686-7153	○	○	○	○	○	○	○	○		○	○	○	○	月火水木金土
	鶴岡医院	御蔵 504-1	685-3741	○						○			○		○		火 木金
	宇井レディースクリニック	御蔵 789-1	688-4622									○		○			月火 木金
	押阪こどもクリニック	南中野 3-25	680-1936							○			○	○		○	月火水木金土
	早川医院	南中野 90-3	685-7757	○			○		○	○			○	○	○	○	月火水 金土
	けいあいファミリークリニック	南中野 422-1	685-1231	○		○			○	○			○	○	○	○	月火水木金土
	伊藤医院	南中野 626-11	686-5588	○			○		○	○			○	○	○	○	月火 木金土
	南斗クリニック	南中野 860-1	884-9919	○		○			○	○			○	○	○	○	月火水 金土
	さぐち医院	南中丸 1032-12	681-5666	○	▲	○		○	○	○			○	○	○	○	月火 木金土
	南中丸クリニック	南中丸 1078-3	685-5011	○		○		○	○	○			○	○	○	○	月火水 金土
	富田クリニック	中川 1023	680-2311	○	○	○	○	○	○	○	▼		○	○	○	○	日月火水 金土
	大宮ポプラクリニック	中川 1082-3	682-2790	○	▲	○	○	○	○	○	▼		○	○	○	○	月 水木金土
	医療法人 一成会 さいたま記念病院	東宮下 196	686-3111	○	○		○	○	○	○			○	○	○	○	月火水木金
	大谷クリニック	大谷 14-1	682-3333	○		○	○		○	○	▼		○	○	○	○	月火水木金土
	小越医院	大谷 1684	684-7167	○					○	○			○	○		○	月火水木金土
	角田クリニック	蓮沼 1079-3	682-5511	○					○	○			○	○	○	○	月火水 金土
はとり小児科医院	蓮沼 1145-7	686-1660	○						○			○		○		火水 金	
七里産婦人科医院	風渡野 271	685-5566	○						○	▼	○	○	○		○	月火水 金土	
安富医院	風渡野 322-22	683-4486	○						○	○	▼		○	○	○	月火 木金土	
あらい整形外科	風渡野 629-1	687-8290							○			○	○	○	○	月火水 金	
たかむらクリニック	東門前 26-5	680-1177	○				○	○	○	▼		○	○	○	○	月火水木金土	
つばさクリニック	東門前 43-1	682-2839	○	○	○	○	○	○	○			○	○	○	○	月火水 金土	
七里外科	東門前 211-1	685-2895	○			○		○	○			○	○	○	○	月 水 金	
大宮整形外科医院	東門前 273-1	685-5555	○						○			○	○	○	○	月火水 金土	
聖蹟プライムクリニック	春野 2-10-25	682-6622	○					○	○			○	○	○	○	月火 木金土	
佐竹クリニック	春岡 3-24-15	688-0088	○					○	○			○	○	○	○	月火 木金	



区	医療機関名	住所	電話番号	特定 後期 高齢者 健康診査	国 保 後 期 高 齢 者 人 間 ド ク	もの 忘れ 検 診	胃 が ん 検 診 (X線)	胃 が ん 検 診 (内視鏡)	肺 が ん 検 診	大 腸 が ん 検 診	乳 が ん 検 診	子 宮 が ん 検 診	前 立 腺 が ん 検 診	女 性 の ヘル ス チ ェ ッ ク	骨 粗 し よ う 症 検 診	肝 炎 ウ ィ ル ス 検 診	実施曜日	
見沼区	森本医院	深作 3-25-16	685-5922	○		○	○		○	○			○	○	○	○	○	月火水 金土
	医療法人社団 春野クリニック	深作 3-40-5	680-1122	○					○	○			○	○	○	○	○	月火 木金
	松森医院	小深作 155-1	683-9431	○				○	○	○	▼		○	○	○	○	○	月火水木金土
中央区	さいたま赤十字病院	新都心 1-5	852-1111		○													
	かわかみ心療クリニック	新都心 4-8-3F	600-5555			○												
	ゆり内科クリニック	上落合 1-11-15 アスク新都心ビル2階	840-5222	○					○	○			○	○	○	○	○	月 水木金土
	新都心ホームケアクリニック	上落合 2-6-1	858-6600	○		○			○	○	●		○	○		○	○	月火水 金土
	伊藤クリニック	上落合 2-9-30 ハーモニックビル2F	840-1192								○							月火水 金土
	濱田診療所	上落合 3-3-5	852-1079	○		○			○	○			○	○	○	○	○	月火水木金
	北与野耳鼻咽喉科	上落合 3-3-54	857-0051			○												
	KY胃腸クリニック	上落合 4-2-3 井山ビル 1F	852-0710	○				○	○	○				○	○	○	○	月火 木金土
	新都心たざわクリニック	上落合 5-17-1 S4タワー 1F	854-0202			○												
	大久保医院	上落合 5-18-5	852-1580	○														
	生駒医院	上落合 6-9-8	852-3252	○		○			○	○			○	○	○	○	○	月火水 金土
	ハートクリニック	上落合 8-14-20 クラール 1F	851-6531	○		○			○	○			○	○	○	○	○	月火水 金土
	上落合クリニック	上落合 9-4-15	762-9110	○		○			○	○			○	○		○	○	月火水木金土
	おかやまクリニック	上落合 9-9-8 サンフロントビル 2F	858-2180	○		○			○				○	○		○	○	月火 木金土
	マキウイメンズクリニック	上落合 9-9-8 サンフロントビル 2F	749-1281									○		○		○	○	月火水木 土
	いえとみ内科胃腸科クリニック	上落合 9-9-8 サンフロントビル 3F	840-2001	○				○	○	○			○	○	○	○	○	月火水 金土
	竹沢クリニック	上落合 9-11-12	767-3122	○					○	○			○	○	○	○	○	月火水木金
	かみしまクリニック	下落合 2-16-9	823-7555	○		○			○	○			○	○	○	○	○	月火 木金土
	ねぎし内科・神経内科クリニック	下落合 2-19-16	831-9751	○		○			○	○			○	○	○	○	○	月火水 金土
	澁谷診療所	下落合 3-4-5	831-7706	○		○	○	○	○	○	○	●		○	○	○	○	月火水木金土
	川勝医院	下落合 4-20-10	852-9885	○		○			○	○			○	○	○	○	○	月火水木金
	井原医院	下落合 6-12-25	852-4569	○		○			○	○			○	○	○	○	○	月火水木金土
	臼田外科医院	下落合 6-16-11	853-4728	○		○			○	○			○	○	○	○	○	月火水 金土
	林田医院	下落合 7-1-26	825-9315	○	▲	○			○	○	○	●		○	○	○	○	月火水木金土
	高橋クリニック	下落合 7-6-12	857-2277	○					○		○		○	○	○	○	○	月火 木金土
	南与野駅内科クリニック	鈴谷 2-548-8	851-5522	○				○	○	○			○	○	○	○	○	月火水 金土
	安藤クリニック	鈴谷 2-717-1	795-8908	○	▲	○			○	○	○	●		○	○	○	○	月火水木金土
	すこやか内科クリニック	鈴谷 5-3-12	858-0888	○		○			○	○			○	○	○	○	○	月火 木金土
	飯塚医院	鈴谷 8-8-28	852-2910	○		○			○	○			○	○	○	○	○	月火水木金土
	森こどもクリニック	大戸 2-1-2	835-7688											○				月火水木金土
	医療法人誠明会 長島医院	大戸 4-5-8	831-9680	○			○		○	○	○	●		○	○	○	○	月火水木金土
	まちの内科クリニック	円阿弥 7-11-23	859-8881	○		○			○	○			○	○	○	○	○	月火水木金
	仙波内科医院	桜丘 1-6-21	854-2712	○					○	○			○	○	○	○	○	月火 木 土
	石川医院	本町西 1-3-16	852-3123	○		○			○	○			○	○		○	○	月火水木金土
	岩崎医院	本町東 1-13-10	853-2121	○		○			○	○			○	○	○	○	○	月火水木金土
	島田医院	本町東 1-13-23	852-4452									●	○	○				月火水木金土
三村医院	本町東 2-7-9	852-8701	○		○	○		○	○			○	○	○	○	○	月火水木金土	
さくらそう診療所	本町東 2-7-23	855-3960			○													
岡戸医院	本町東 2-12-5	840-1450	○					○	○			○	○	○	○	○	火水木金土	
しおや消化器内科クリニック	本町東 3-3-3	840-4082	○	▲		○	○					○	○	○	○	○	月火 木金土	
ほんまちクリニック	本町東 3-10-7	852-5511	○		○			○	○			○	○		○	○	月火水木金土	
阪医院	本町東 4-27-8	852-9949	○		○			○	○			○	○	○	○	○	月火水 金土	
久米井医院	本町東 5-6-8	853-6314	○		○			○	○			○	○	○	○	○	月火水木金土	

予約が必要な場合や実施する検診項目等に変更がある場合がありますので、必ず事前に医療機関へ実施日、時間等を確認してからお出かけください。

- ※一覧は2019年2月1日時点での情報です。
- ※特定健康診査、人間ドック、もの忘れ検診の実施曜日は掲載されている実施曜日と異なる場合があります。
- ※検査項目の一部を他医療機関で実施する場合があります。
- ※お住まいの区外の医療機関でも受診できます。

12～3月は混み合うので、お早めにご予約ください。



区	医療機関名	住所	電話番号	特定 後期高齢者健康診査	国保 後期高齢者人間ドック	もの忘れ 検診	胃がん検診(X線)	胃がん検診(内視鏡)	肺がん検診	大腸がん検診	乳がん検診	子宮がん検診	前立腺がん検診	女性のヘルスチェック	骨粗しょう症検診	肝炎ウイルス検診	実施曜日	
中央区	前山こどもクリニック	本町東6-1-3 スズキビル1階	789-7190											○			月火水木金土	
	埼玉精神神経センター	本町東6-11-1	857-6811	○			○	○	○	○			○	○	○	○	月火水木金土	
	あきもと内科クリニック	新中里1-3-3 埼玉医科大学ビル2F	816-6122	○		○			○	○			○	○	○	○	月火水木金土	
	飯田クリニック	新中里3-12-6	851-4188	○					○	○			○	○	○	○	月火水 金土	
	駒橋内科医院	新中里5-2-5	834-5151	○			○		○	○			○	○	○	○	月火水木金土	
桜区	松谷内科医院	西堀3-1-17	862-4003	○		○	○	○	○	○			○	○	○	○	月火水 金土	
	にしむら内科クリニック	西堀5-3-40	838-7149	○		○		○	○	○			○	○	○	○	月火 木金土	
	林病院	西堀8-4-1	855-5511	○	○	○	○		○	○			○	○	○	○	月火水 金	
	保科クリニック	田島1-7-21-3	836-1569	○					○	○			○	○	○	○	月火水木 土	
	医療法人社団 松弘会 三愛病院	田島4-35-17	865-5300	○	○				○	○	○	○	○	○	○	○	月火水木金土	
	おちあい脳クリニック	田島5-13-16	710-7575			○												
	小野内科クリニック	田島5-23-8-201	710-1020	○		○			○	○			○	○	○	○	月火水 金土	
	木村医院	田島5-24-1	862-5500			○	○		○	○			○	○	○	○	月火水 金土	
	三宅耳鼻咽喉科医院	田島6-2-13-2	839-4711			○												
	すずのきクリニック	田島7-17-21	845-5566			○										○	月火水木金土	
	伴医院	田島9-12-12	862-5917	○		○	○		○	○			○	○	○	○	月火水木金土	
	立花医院	南元宿1-15-15	864-2300	○	▲			○	○	○			○	○	○	○	月火水木金土	
	イケダ医院	中島4-5-25	852-2176	○									○	○		○	月火水 金土	
	ちづるファミリークリニック	栄和1-8-25	762-6210	○					○	○			○	○	○	○	月火水 金土	
	二階堂医院	栄和3-13-7	855-1011								●	○		○	●		月火 木金土	
	本多医院	栄和3-21-7	853-6867	○	△		○		○	○			○	○		○	火水 金土	
	西部総合病院	上大久保884	854-1111	○	○	○	○	○	○	○	○			○	○	○	月火水木金土	
	くぼた内科クリニック	神田609-1	855-5771	○			○		○	○			○	○	○	○	月火水 金土	
	川村医院	白鉄325-2	855-2279	○		○	○	○	○	○			○	○	○	○	月火水 金土	
	小田内科医院	白鉄567-18	852-9511	○		○		○	○	○			○	○	○	○	月火水木金土	
	医療法人福慈会 夢眠クリニック	町谷3-9-11	837-8500	○		○			○	○			○		○	○	日月火水木 土	
	浦和区	青木医院	岸町2-8-13	829-2518	○					○	○			○	○	○	○	月火水木金
		仲田内科	岸町4-2-14	827-2520	○			●		○	○			○	○	○	○	月火水木金土
		鎌田医院	岸町4-23-8	829-2077	○	○	○	○	○	○	○	●		○	○	○	○	月火水木金土
		石川内科	岸町4-24-12	822-4080	○	○	○		○	○	○			○	○	○	○	月火水木金土
医療法人 水谷医院		岸町6-3-15	822-3035	○		○	○	○	○	○			○	○	○	○	月火水木金土	
岩崎内科診療所		岸町7-1-2	822-8557	○			●		○	○			○	○	●	○	月火水木金	
かめの森診療所		岸町7-4-2	796-7633						○				○	○		○	月火水 金	
九里医院		東岸町2-15	882-9503	○	▲	○	○	○	○	○	○	●		○	○	○	月火水木金土	
セバタクリニック		東岸町3-11	882-5021											○			月火水 金土	
やまぐち内科クリニック		高砂1-2-1 エイバックタワー浦和104	834-8828	○			●		○	○			○	○	○	○	月火水 金土	
こう外科クリニック		高砂1-2-1 エイバックタワー浦和208	833-3355								○						月火水 金土	
高梨医院		高砂1-8-10	822-2220	○	▲	○	○	○	○	○	○	●		○	○	○	月火水木金土	
小川クリニック		高砂1-13-2	834-5525	○			●		●	○			○	○	●	○	月火 木金	
とまつ内科・胃腸科クリニック		高砂1-14-14 たけふじビル5F	823-4111	○			●		●	○			○	○	●	○	月火水木金土	
安田内科クリニック		高砂2-2-20 2F	835-2188	○					○	○			○	○	○	○	月火水木金	
のりこレディースクリニック		高砂2-5-5 KIビル5F	829-0711										○				月火水 金	
いとう医院		高砂2-10-11	822-9492											○			月火 金	
地方職員共済組合埼玉診療所		高砂3-14-21	830-2476													○	月火水木金	
石川病院		高砂3-17-17	861-2161										○		○	○	月火水木金	
イーストメディカルクリニック		東高砂町3-2 ハイフィールドビル4F	799-2211	○	○		○	○	○	○	○			○	○	○	月火水木金土	
セントウィメンズクリニック		東高砂町9-1 スマタワビル本館4F	871-1771										○	○	○		月火水木金土	
キリサワ産婦人科クリニック		東高砂町22-6	887-7200							○	●		○	○	○	○	月火水木金土	
佐藤医院		東高砂町24-8	882-9085	○			●		○	○			○	○	○	○	月 水 金土	
吉野医院	東高砂町26-17	882-2598	○	▲	○		○	○	○			○	○	○	○	月火水木金土		
川久保病院健診センター	東高砂町29-18	883-2253	○	○		○	○	○	○	○	○	○	○	○	○	月火水木金土		
みらい胃・大腸内視鏡クリニック	仲町1-6-6 うらわメディカルBld. 2階	822-7140	○	△			○	○	○			○	○		○	月火 木金土		
アキ循環器・血管外科クリニック	仲町1-6-6 うらわメディカルBld. 4階	825-7777	○									○			○	月火水 金土		

区	医療機関名	住所	電話番号	特定 後期 高齢者 健康診査	国保 後期 高齢者 人間ドック	もの 忘れ 検診	胃がん 検診(X線)	胃がん 検診(内視鏡)	肺がん 検診	大腸がん 検診	乳がん 検診	子宮がん 検診	前立腺がん 検診	女性の ヘルス チェック	骨粗 しょう 症検診	肝炎 ウイルス 検診	実施曜日
浦和区	菊池医院	仲町 2-6-14	833-3510	○	○	○	●	○	○	○	○	○	○	○	○	○	月火水 金土
	西村整形外科	仲町 2-9-13	824-0611										○	○	○	○	月火水 金土
	新井医院	仲町 2-15-12	822-2030										○				月火 金土
	石田小児科医院	仲町 3-8-6	822-4301											○		○	火 木
	石田医院	仲町 4-16-1	861-2186	○			●	●	○				○	○	●	○	月火水 金土
	榎原医院	東仲町 4-17	882-3779	○		○	○		○	○			○	○	○	○	月火水木金土
	山崎外科泌尿器科診療所	東仲町 26-26	885-7595	○	△				○	○			○	○	○	○	月火水木金土
	大谷内科胃腸科	東仲町 30-20	883-1177	○	△	○	●	○	○	○			○	○	○	○	月火水 金土
	高田クリニック	常盤 1-3-17	831-2023	○					○	○	○	○	○	○		○	月火水木金土
	浦和医師会メディカルセンター	常盤 6-4-18	824-1772		○												月火水木金土
	とね川医院	常盤 6-11-7	824-7337	○				○	○	○	○		○	○	○	○	月火水木金土
	こようクリニック	常盤 7-11-22	814-1750	○				○	○	○	○		○	○	○	○	月火 木金土
	康成クリニック	常盤 9-4-8	835-3321	○	▲	○	○	○	○	○			○	○	○	○	月火水木金土
	大島内科クリニック	常盤 9-31-8	831-4868	○		○	○		○	○			○	○	○	○	月火水 金
	松田クリニック	常盤 9-32-15 今井ビル 3F	823-4651	○			●		○	○			○	○	○	○	月火 木金土
	村木クリニック	常盤 9-33-18	823-2121	○					○	○			○	○	○	○	月火 木金土
	加藤整形外科	常盤 10-9-20	825-3875	○						○			○	○		○	月火水 金土
	馬場内科消化器科クリニック	常盤 10-10-18	831-9938	○	▲	○	○	○	○	○			○	○	○	○	日月火水木金土
	かせ心のクリニック	北浦和 1-1-7 北原ビル 2F・5F	813-0707			○											
	登坂医院	北浦和 1-1-11 登坂ビル 3階	886-2325	○		○	○	○	○	○			○	○	○	○	月火水木金土
	ねもと内科	北浦和 1-16-7	753-9510	○	○	○			○	○	○			○	○	○	月火水木金土
	権田医院	北浦和 2-11-23	831-5427											○		○	月火水 金土
	阿部クリニック	北浦和 3-7-3	833-3633	○		○			○	○			○	○	○	○	月火 木金土
	すがやハートクリニック	北浦和 3-11-1 第2北浦和マンション 1階	793-5766	○	○				○	○			○	○	○	○	月火水木金土
	おおはら医院	北浦和 3-19-17	831-3880	○		○			○	○			○	○	○	○	月火水木金土
	星内科クリニック	北浦和 4-1-11	831-5750	○		○	○		○	○			○	○	○	○	月火 木金土
	石井クリニック	北浦和 4-3-8 テックビル 4階	833-0010										○				月火水木金土
	イサオクリニック	北浦和 4-3-10 若松家ビル 3F	834-0177			○											
	浦和民主診療所	北浦和 5-10-7	832-6172	○		○	○	○	○	○	○		○	○	○	○	月火水木金土
	かさい医院	針ヶ谷 2-14-3	833-6226	○		○	○	○	○	○	○	●		○	○	○	月火水木金土
	阪医院	針ヶ谷 3-11-13	825-1951	○		○	○	○	○	○			○	○	○	○	月火水 金土
	にしむらこどもクリニック	上木崎 2-7-13 メディカルモール新都心 1F	823-7795											○			月火 木金
	医療法人優理会 やまうちクリニック	上木崎 2-7-13 メディカルモール新都心 2F	823-7800	○	△	○	●	○	○	○	○	●		○	○	○	月火 木金土
	塩野胃腸科	上木崎 2-14-2	833-8513	○	△	○	○	○	○	○			○	○	○	○	月火水木金土
	恵生医院	上木崎 4-8-15	824-7121	○			○	○	○	○	○			○	○	○	月火水木金土
	わかば医院	上木崎 4-11-20	831-9204	○		○	●		○	○			○	○	○	○	月火水 金
	木崎診療所	木崎 1-2-11	886-3546	○		○	○		○	○			○	○	○	○	月火水木 土
	和田記念医院	領家 2-2-2	886-8508	○		○			○	○			○		○	○	月火水 金土
	青木内科クリニック	領家 2-9-17	886-5014	○		○	○		○	○			○	○	○	○	月火水 金土
	曽我外科医院	領家 5-10-15	882-4950	○			○	○	○	○	○	●		○	○	○	月火水 金土
	羽尾内科医院	領家 5-11-18	886-9243	○					○	○			○	○	○	○	月火 木金土
	里村医院	領家 6-15-20	831-4580	○			●	●	○				○	○	●	○	月火水木 土
	あさば内科	瀬ヶ崎 3-9-6 1F	871-0055	○			●						○	○	○	○	月火水木
ファミリークリニック	瀬ヶ崎 3-16-1 武笠ビル 1F	881-7424	○			●		○	○	○	●		○	○	○	月火 木金	
杉山整形外科	瀬ヶ崎 3-16-1 2F	813-6262													○	月火水木金土	
川原小児科内科医院	瀬ヶ崎 3-17-12	886-1714	○						○			○	○	○	○	月 金土	

実施医療機関

予約が必要な場合や実施する検診項目等に変更がある場合がありますので、必ず事前に医療機関へ実施日、時間等を確認してからお出かけください。

- ※一覧は2019年2月1日時点での情報です。
- ※特定健康診査、人間ドック、もの忘れ検診の実施曜日は掲載されている実施曜日と異なる場合があります。
- ※検査項目の一部を他医療機関で実施する場合があります。
- ※お住まいの区外の医療機関でも受診できます。

12～3月は  
混み合うので、  
お早めに受診ください。





区	医療機関名	住所	電話番号	特定 後期高齢者健康診査	国保 後期高齢者問診	もの忘れ 検診	胃がん検診 (X線)	胃がん検診 (内視鏡)	肺がん検診	大腸がん検診	乳がん検診	子宮がん検診	前立腺がん検診	女性のヘルスチェック	骨粗しょう症検診	肝炎ウイルス検診	実施曜日	
浦和区	飯島医院	駒場 1-12-1	882-0333						○	●	○		○	●	○	月火水 金		
	加藤クリニック	前地 2-3-11	882-0034	○			●		○	○	●	○		○	○	○	月火水木金土	
	石川医院	前地 3-11-18	882-9739	○			●		○	○			○	○	○	○	月火水 金土	
	志村医院	本太 1-19-5	882-7919	○	△	○			○	○	○	●		○	○	○	○	月火水 金土
	早川内科小児科医院	本太 5-29-15	882-6025	○			○		○	○	○	●		○	○	○	○	月火水 金土
	向井医院	元町 1-7-9	886-8093				●			○				○	○			火 木 土
	古藤内科医院	元町 1-22-6	886-6753	○	△	○	○		○	○				○	○	○	○	月火水木金土
	岩崎内科クリニック	元町 2-1-16	886-2869	○		○	○		○	○				○	○	○	○	月火水 金土
	佐藤クリニック	元町 2-8-12	886-9240	○	▲	○	○		○	○		○		○	○	○	○	月火水木金土
	医療法人 きむら内科クリニック	大東 3-26-11	871-1566	○			○		○	○				○	○	○	○	月火水木金土
石井医院	神明 1-22-6	822-3491	○		○	●		○	○				○	○	○	○	月火水木金土	
南区	たけいハートクリニック	南浦和 1-33-15	811-2211	○		○			○	○				○	○	○	○	月火水木金
	たんぼぼ子どもクリニック	南浦和 1-33-15 2F	762-8066											○				月火水 金土
	おおやま整形外科	南浦和 2-2-15 石田ビル1・2階	813-6631											○	○			月火 木金
	きしろ内科・眼科クリニック	南浦和 2-12-18	749-1115	○			●		○	○	●			○	○	○	○	月火水 金土
	岡崎医院	南浦和 2-18-3	887-8221	○			●		●	○				○	○	●	○	月火 木金
	松永内科クリニック	南浦和 2-31-19 植木ビル 2F	871-2500	○			●		○	○				○	○	○	○	月火水 金土
	山口クリニック	南浦和 2-44-9	881-3001	○					○	○				○	○		○	月火水木金
	牧野医院	南浦和 3-3-12	882-3415	○	○	○			○	○				○	○	○	○	月火水 金土
	山田整形外科・胃腸科・肛門科	南浦和 3-17-2	882-3416	○			○		○	○		○		○	○	○	○	月火水 金土
	しのさき脳神経外科・産婦人科	南浦和 3-28-7	887-1881	○		○			○	○	○	○		○	○	○	○	月火 木金土
	南浦和高崎医院	南浦和 3-42-54	882-1828	○		○	○		○	○				○	○	○	○	月火水木金
	わかかさ病院	太田窪 1973-5	885-5307	○	○	○	○		○	○				○	○	○	○	月火水木金土
	田中医院	太田窪 2923-2	882-5689	○		○			○	○				○	○	○	○	月火水 金土
	阿部内科クリニック	太田窪 2-10-26	885-8731	○		○	○		○	○				○	○	○	○	月火水木金土
	井上整形外科クリニック	太田窪 2-11-22	813-7107							○				○	○	○		月火水 金土
	石井内科医院	太田窪 2-17-12	882-9501	○			●		○	○	○	●		○	○	○	○	月火水 金土
	虹クリニック	大谷口 2494-1	711-7075	○		○	●		○	○				○	○	○	○	月火水木金土
	こんの内科	大谷口 5610	881-2321	○		○	○		○	○				○	○	○	○	月火水木金土
	医療法人誠清会 はなクリニック	大谷口 5656-2	711-3232	○		○								○		○	○	月火水 金土
	浦和神経サナトリウム	広ヶ谷戸 301-1	873-3115			○												
	医療法人治栄会 まさ整形外科クリニック	白幡 2-11-15	838-5005	○						○				○	○			月火水木金
	ちひろクリニック	白幡 4-21-7	710-6500	○						○	○			○	○		○	月火水木金
	山崎クリニック	白幡 6-18-18	865-2525	○		○	●		○	○	●			○	○	○	○	月火水 金土
	長澤内科医院	辻 4-7-5	863-1211	○	▲	○	○		○	○				○	○	○	○	月火 木金土
	高野医院	辻 7-6-12	861-2712	○		○			○	○				○	○	○	○	月火水 金土
	北原クリニック	文蔵 1-16-8	865-8622	○		○			○	○				○	○	○	○	月火水 金土
	池田医院	文蔵 1-20-17	861-6126	○		○	○		○	○		○		○	○	○	○	月火 木金土
	つのだ内科糖尿病クリニック	文蔵 2-15-3	862-7775	○		○			○	○				○	○		○	月火 木金
	大石医院	文蔵 2-30-14	872-0014	○		○	○		○	○		○		○	○	○	○	月火水 金土
	ユニットワン外科クリニック	文蔵 3-11-3	865-0929	○	○		○		○	○		○		○	○	○	○	月火水 金土
	屋成外科胃腸科医院	文蔵 3-27-3	866-2511	○	▲				○	○		○		○	○	○	○	月火水 金土
	宮田クリニック	別所 3-13-20	863-8888	○		○	●		○	○				○	○	○	○	月火水木金土
	清水医院	別所 3-38-9	861-1638	○		○	●		○	○				○	○	○	○	月火水 金土
	服部外科胃腸科医院	別所 5-6-12	862-3799	○	○		○		○	○		○		○	○	○	○	月火水木金土
	若林医院	別所 5-18-25	866-6861	○		○	●		●	○				○	○	●	○	月火水 金土
	デュエット内科クリニック	別所 6-18-8	866-7350	○	○	○	○		○	○		○		○	○	○	○	月火水木金土
ティベアクリニック	別所 7-2-1-101D	865-4190												○			月火水木金土	
ただともひろ 胃腸科肛門科	別所 7-2-1-202	837-9333						○		○						○	日月火 木金土	
齋藤記念クリニック	別所 7-2-1-310	844-8561	○					○	○				○	○		○	月火 金	
まつもと内科・神経内科クリニック	別所 7-2-1-312	844-8377	○		○	●		○	○				○	○	○	○	月 水木金土	
ライブクリニック	別所 7-8-302 ライフタワー武蔵浦和 3階	872-0671	○		○	●		●	○	○	●		○	○	●	○	月火 木金	
新井内科医院	根岸 3-2-20	861-6456	○			●		○	○				○	○	●	○	月火水 金土	



区	医療機関名	住所	電話番号	特定 後期 高齢者 健康診査	国 保 後 期 高 齢 者 人 間 ド ク ク	もの 忘れ 検 診	胃 が ん 検 診 (X線)	胃 が ん 検 診 (内視鏡)	肺 が ん 検 診	大 腸 が ん 検 診	乳 が ん 検 診	子 宮 が ん 検 診	前 立 腺 が ん 検 診	女 性 の ヘル ス チ ェ ッ ク	骨 粗 し よ う 症 検 診	肝 炎 ウ イ ル ス 検 診	実施曜日
南 区	中村クリニック	根岸 3-3-10	836-2888	○	○	○	○	○	○	○	●	○	○	○	○	○	月火水 金土
	秋葉病院	根岸 5-13-10	864-0066	○	○	○	○	○	○	○	●	○	○	○	○	○	月火水木金
	ラムザクリニック内科	沼影 1-10-1 ラムザタワー 2F	845-1122	○					○	○			○	○	○	○	月火水 金
	塩沢第2クリニック	沼影 1-11-2	837-7001	○		○	●		○	○			○	○	○	○	月火水 金
	あらかきウイメンズクリニック	沼影 1-17-15 グラス 1F	838-1107									○					火水 金
	塩沢クリニック	沼影 1-22-6	862-6532	○		○	●		○	○			○	○	○	○	月火 木金土
	松永医院	関 2-3-16	862-3606						○		○	○	○	○	○	○	月火水 金土
	しろま内科	鹿手袋 2-5-1	845-2002	○		○	●		○	○			○	○	○	○	月火 木金
	服部外科付属メディカルスクエア	鹿手袋 2-22-10	872-1799	○	△		○	○	○	○	○	○		○	○	○	月火水木金土
	医療法人博朋会 北濱ライフクリニック	四谷 2-1-3	838-5666	○	○	○	○	○	○	○	○	○		○	○	○	月火水 金土
	熊谷医院	曲本 1-21-21	838-2311	○			●		○	○			○	○	○	○	月火 木金土
	いけがみ内科ファミリークリニック	曲本 3-6-2	872-8700	○					○	○			○	○	○	○	月火 木金土
	常德医院	曲本 3-6-2	844-6655	○	▲	○			○	○			○	○	○	○	月火水木金
	原医院	曲本 4-10-11	864-6662	○		○	●		○	○	○	●		○	○	○	月火水 金土
	公平クリニック	内谷 3-8-16	836-2177	○			○	○	○	○			○	○	○	○	月火水木金土
	佐藤皮膚科医院	南本町 1-2-15	863-8011											○		○	月火水木 土
	早川医院	南本町 1-11-5	864-3951	○										○		○	月火水木金
	佐藤整形外科クリニック	南本町 1-16-15	864-2001												○		月火水 金土
	矢吹胃腸科内科クリニック	南本町 2-3-8	864-2211	○		○	○	○	○	○	○	●		○	○	●	月火水 金土
	桜レディースクリニック	南本町 2-12-3 南浦和メディカルセンター 3階	789-7831	○					○	○				○		○	月火水 金土
川田クリニック	南本町 2-22-2	833-8822	○	△		●	○	○	○	○	●		○	○	○	月火 木金土	
緑 区	岸林クリニック	太田窪 1-23-10	886-3662	○			○		○	○			○	○	○	○	月火水木金土
	川久保整形外科クリニック	太田窪 3-8-2	885-5411	○									○	○	○	○	月火水木金土
	川久保眼科	太田窪 3-8-3	885-5422										○	○		○	月火水木金土
	関根内科医院	原山 1-12-16	882-2925	○	△	○	○	○	○	○			○	○	○	○	月火水木金土
	原田医院	原山 1-20-5	882-8597	○		○	●		○	○	○	●		○	○	○	月火水 金土
	あべ小児科医院	原山 1-32-8	882-5356											○			月火水 金
	共済病院	原山 3-15-31	882-2867	○	○		○	○	○	○	○	○	○	○	○	○	月火水木金土
	岩間こどもクリニック	原山 3-17-13	884-7711											○			月火 木金
	ふたばクリニック	原山 4-33-24	883-2812	○		○			○	○	○			○	○	○	月火水木金土
	ささき胃腸科クリニック	中尾 608-2	874-7500	○					○	○	○			○	○	○	月火 木金土
	田嶋内科	中尾 971-2	873-6067	○		○			○	○			○	○	○	○	月火水木金土
	里村クリニック	中尾 2200-2	874-4747	○	△	○	○	○	○	○			○	○	○	○	月火水木金土
	めざわこどもクリニック	中尾 2659-13-3F	876-5300											○	●		月火水木金
	そら内科クリニック	三室 950-1	876-0360	○		○	●		○	○				○	○	○	月火水 金土
	らびっとクリニック	三室 1209-10 三室クリニックビル 2F	810-6670	○					○	○				○	○	○	月火水 金土
	山田泌尿器科クリニック	三室 1325-2	711-2028	○					○	○				○		○	月火水 金土
	水口医院	三室 2196-3	875-2077	○	▲			○	○	○	○	●		○	○	○	月火水木金土
	関山医院	上野田 71	878-0041	○	▲	○	○		○	○	○	○	○	○	○	○	月火水 金土
	田平内科	大門 1711-2	878-0018	○		○			○	○	○	○		○	○	○	月火水木金土
	ときとうクリニック	大門 1941-1	878-6411	○			○	○	○	○	○	●		○	○	○	月火水木金
	青空ひだまり内科クリニック	美園 4-18-8	812-0220	○	△		●	○	○	○			○	○	○	○	月火水木金土
	とみた脳神経外科クリニック	美園 4-14-15	878-7777	○		○			○	○				○		○	月火水 金土
	かたやまクリニック	美園 5-43-15	711-1671			○											
	しみずクリニック ふさ	美園 5-46-7	799-2320	○		○			○	○				○	○	○	月火水木金土
医療法人社団 白鷺会 メディカルクリニックドクターズ	美園 5-50-1 イオンモール浦和美園1階	812-1888	○	▲	○	○	○	○	○	○			○	○	○	日月火水木金土	

実施医療機関

予約が必要な場合や実施する検診項目等に変更がある場合がありますので、必ず事前に医療機関へ実施日、時間等を確認してからお出かけください。

- ※一覧は2019年2月1日時点での情報です。
- ※特定健康診査、人間ドック、もの忘れ検診の実施曜日は掲載されている実施曜日と異なる場合があります。
- ※検査項目の一部を他医療機関で実施する場合があります。
- ※お住まいの区外の医療機関でも受診できます。

12~3月は混み合うので、お早めに受診ください。



区	医療機関名	住所	電話番号	特定 後期高齢者 健康診査	国保・ 後期高齢者 間トック	もの 忘れ 検診	胃がん 検診(X線)	胃がん 検診(内視鏡)	肺がん 検診	大腸がん 検診	乳がん 検診	子宮がん 検診	前立腺がん 検診	女性の ヘルス チェック	骨粗 しょう 症検診	肝炎 ウイルス 検診	実施曜日
緑 区	かかず内科クリニック	芝原 3-35-1	810-5335	○			●	○	○	○	○	○	○	○	○	○	月火 木金土
	ひまわり診療所	東大門 2-22-2	878-6509	○		○	○	○	○	○	○	○	○	○	○	○	月火 木金土
	ハーモニークリニック	松木 3-16-6	875-7888	○	○	○	○	○	○	○	●	○	○	○	○	○	月火水木金土
	うえだ内科胃腸科	松木 3-26-31	876-3110	○		○	○	○	○	○	○	○	○	○	○	○	月火水 金土
	今野医院	東浦和 1-15-21	874-2520	○			●	○	○	○	○	○	○	○	○	○	月火水 金土
	土佐クリニック	東浦和 2-18-9	810-1555	○			○	○	○	○	○	○	○	○	○	○	月火水 金
	宮坂産婦人科クリニック	東浦和 2-71-2	873-0220									○	○				月火 木金土
	かねこウイメンズクリニック	東浦和 3-1-19	874-1311									○	○				月火水木金土
	高橋内科クリニック	東浦和 4-5-7	875-8611	○		○			○	○			○	○	○	○	月火水 金土
	しもむら内科クリニック	東浦和 4-8-2	876-0111	○			○	○	○	○			○	○	○	○	月火水木金
	はやしクリニック	東浦和 5-10-2 センターシティ東浦和 2F	875-8880	○		○			○	○			○	○	●	○	日月 水木金土
	舟田クリニック	東浦和 5-13-2	875-2211	○		○	○		○	○	○		○	○	○	○	月火水 金土
	布施小児科内科医院	東浦和 6-20-4	874-1519	○			●		○	○			○	○	○	○	火 木 土
	東和病院	東浦和 7-6-1	873-8621	○	▲		○	○	○	○	○		○	○	○	○	月火水木金土
	田代クリニック	東浦和 7-29-7	873-0260	○					○	○			○	○	○	○	月火水 金
こうけつ内科胃腸内科学クリニック	東浦和 9-17-14	875-0011	○	▲	○	●	○	○	○	○	○	○	○	○	○	月火水木金土	
岩 槻 区	岩槻西原クリニック	岩槻 5166	757-0211	○		○	○	○	○			○	○	○	○	○	月火水 金土
	大和たまごクリニック	岩槻 5202	757-8100									○					月火 木金土
	金沢クリニック	太田 1-1-18	758-1547	○		○			○	○			○	○	○	○	月火水 金土
	(産) 岡田医院	城南 5-6-10	798-2511									○	○				月火水 金土
	丸山記念総合病院	本町 2-10-5	757-3511	○		○	○	○	○	○	○	○	○	○	○	○	日月火 木金土
	レインボークリニック	本町 3-2-5 ワッツ東館 2F	758-3891		○												月火水木金土
	岩槻内科胃腸科	本町 3-4-18	790-1188	○		○			○	○			○	○	○	○	月火水木金土
	細田医院	本町 3-13-10	756-6451	○					○	○			○	○	○	○	月 水木金土
	メンタルクリニック美波	本町 4-3-2 セントラルヒルズ 1F	749-8373			○											
	やな内科医院	本町 4-3-19	757-1524	○			○	○	○	○			○	○	○	○	月火 木金土
	フローラ太田小通りクリニック	仲町 1-12-27	758-3926	○		○			○	○			○	○		○	月火水木金土
	永島医院	仲町 2-8-31	756-0607	○		○			○	○			○	○	○	○	月火 木金
	医療法人社団誠真会 眞弓循環器科クリニック	西町 1-1-26	790-1611	○		○			○	○			○	○	○	○	月火水 金土
	牛山内科・外科・胃腸科医院	西町 4-2-4	756-1219	○				○	○	○			○	○	○	○	月火水木金土
	浅川胃腸科外科	美幸町 6-12	758-8801	○					○	○	▼		○	○	○	○	月火水 金土
	南平野クリニック	南平野 3-32-5	756-7281	○		○			○	○			○	○	○	○	月火水木 土
	さいたま つきの森クリニック	増長 366-1	792-1811	○					○	○			○	○		○	月火水木
	岩槻南病院	黒谷 2256	798-2001	○		○			○	○			○	○	○	○	月火水木金土
	天野医院	尾ヶ崎 373-1	798-0219	○					○	○			○			○	月火水 金土
	田中ファミリークリニック	鹿室 987-1	794-0606	○		○	○		○	○			○	○	○	○	月火水木金土
いわつき城北クリニック	上野 1-17-22	795-2590	○					○	○			○	○	○	○	月火 木金土	
いしまるクリニック	諏訪 2-2-15	793-1409	○		○			○	○	○	▼		○	○	○	月火水 金土	
岩槻中央病院	東岩槻 2-2-20	794-1144	○			○	○	○	○			○	○	○	○	月火水 金	
医療法人 邦仁会 増田内科クリニック	美園東 1-29-4	798-1122	○		○			○	○			○	○		○	月火水 金土	
医療法人社団 医皇会 さいたま岩槻病院	慈恩寺 75	793-2011	○		○	○	○	○	○			○	○	○	○	月火水木金	

## 知って受けよう!! 「がん検診のメリット、デメリット」

「がん情報サービス」参考

### (1) がん検診のメリット

がん検診の最大のメリットは、早期発見、早期治療による救命の効果です。がん検診は症状のない健康な人を対象にしていることから、早期がんが多く発見されます。早期がんはそのほとんどが治り、しかも軽い治療ですみます。

また、がん検診で、がんになる前の病変（前がん病変）が発見されることがあります。子宮頸がんにおける異型上皮、大腸がんにおける大腸腺腫（ポリープ）等がその例です。このような前がん病変は、それを治療することでがんになることを防ぐことができます。

### (2) がん検診のデメリット【検診の欠点や検診を受けることによる不利益】

- ①がん検診でがんが100%見つかるわけではないこと
- ②結果的に不必要な治療や検査を招く可能性があること
- ③検査に伴う偶発症の問題（極めて低い可能性ですが、検査に伴い偶発症が起こることがある）
- ④受診者の心理的影響（検査の結果が出るまでの間の心理的な負担がある）

\* がんや、がん検診についての情報は →→→ 国立がん研究センター がん対策情報センター「がん情報サービス」  
<https://ganjoho.jp/public/index.html>

# 成人歯科健康診査・お口の機能健康診査実施医療機関一覧

区	医療機関名	住 所	電話番号
西 区	西大宮ファミリー歯科	指扇 1712-4	620-0001
	坂田歯科医院	指扇 1751	622-3456
	沼野歯科医院	指扇 2128-45	623-1511
	ひまわり歯科クリニック	指扇 2645-1	782-8114
	小川歯科指扇クリニック	指扇領別所 366-92	624-8215
	指扇病院歯科	宝来 1295-1	624-8924
	横山歯科医院	宝来 1367-4	625-4182
	矢部歯科医院	宝来 1506-7	623-1130
	原田歯科医院	宝来 1596-2	622-3511
	福田歯科医院	西大宮 2-20-11	625-6622
	古田歯科医院	西大宮 4-57-19	622-1108
	花の丘くろき歯科医院	西新井 373-3	625-0567
	湯澤歯科	西遊馬 1254-13	622-8020
	永田歯科医院	土屋 9	622-3535
	指扇駅前いしはま歯科クリニック	土屋 594-1	625-7321
	二ツ宮すた歯科医院	二ツ宮 447-8	625-1761
	田中歯科医院	プラザ 15-1	623-2569
	ふらざのはいしゃさん	プラザ 39-3	782-8540
	くりはら歯科医院	中野林 431-5	622-2604
	まえかわ歯科クリニック	佐知川 105-5	626-0606
石浜歯科医院	佐知川 255-4	622-6848	
宮内歯科医院	佐知川 867-1	622-4182	
北 区	牧野歯科医院	東大成町 1-455-5	667-0300
	なかざわ歯科クリニック	東大成町 1-512-5	652-6418
	河村歯科 分院	東大成町 1-584 1F	666-1116
	河村歯科医院	東大成町 2-60-7	666-4350
	黒須歯科医院	東大成町 2-257	663-1920
	おおなり歯科クリニック	東大成町 2-261-1	783-3351
	あさひデンタルクリニック	東大成町 2-275	662-4618
	タハラデンタルクリニック	大成町 4-95-5	669-4188
	歯科のむら	大成町 4-318-3 3F	782-8011
	安部歯科医院	日進町 1-316-1	664-6644
	ヤスタ歯科	日進町 1-409	654-1839
	中山歯科医院	日進町 1-505-1	654-7341
	デンダ歯科クリニック	日進町 1-785	652-6480
	大木歯科医院	日進町 2-409-2	663-0221
	吉沢歯科医院	日進町 2-811-2	651-0684
	スマイル歯科クリニック	日進町 2-1059-1	661-8046
	ひのき歯科	日進町 2-1108	651-8855
	伊藤歯科クリニック	日進町 2-1609-1	663-1133
	雙葉デンタルクリニック	日進町 3-431-7	663-3292
	やまざき歯科医院	日進町 3-732-1	652-8299

区	医療機関名	住 所	電話番号
北 区	櫛引歯科医院	櫛引町 2-183-2	666-7161
	原田歯科医院	櫛引町 2-447	664-7543
	ママ歯科	宮原町 1-587-1	654-5550
	歯科ながしまクリニック	宮原町 1-169-1	652-4182
	イーエックスデンタルクリニック	宮原町 1-132-1 101	651-8469
	オレンジ歯科医院	宮原町 1-854-1	661-3005
	伊藤歯科医院	宮原町 2-1-4	664-5456
	渋谷歯科医院	宮原町 2-22-10	663-1902
	加藤歯科医院	宮原町 2-39-8	665-4426
	ホワイト歯科クリニック	宮原町 3-133	664-6642
	みずき歯科クリニック	宮原町 3-319	665-1180
	共立歯科医院	宮原町 3-360-1	651-8518
	ヒサミデンタルクリニック	宮原町 3-558	661-1071
	山岡歯科医院	宮原町 3-571-1	652-7337
	岡本歯科医院	宮原町 4-12-3	664-5112
	加納歯科医院	宮原町 4-117-9	652-0266
	関口デンタルオフィス	宮原町 4-134-24	652-1182
	三原歯科医院	吉野町 2-93	651-4180
	白樺歯科医院	別所町 54-4	654-8811
	なら歯科	奈良町 45-1	667-5582
杉山歯科医院	奈良町 153-46	664-6245	
浜野歯科医院	盆栽町 246	663-2649	
むらかみ歯科クリニック	土呂町 1-11-7	663-8880	
やすだ歯科クリニック	土呂町 1-50-7	668-6480	
黒澤歯科医院	土呂町 2-9-2	651-4575	
土呂駅あつ美歯科クリニック	土呂町 2-12-2 2F	667-0007	
武田歯科医院	土呂町 2-16-9	663-7724	
田中歯科医院	本郷町 38	663-7535	
はすみデンタルクリニック	本郷町 143-2	856-9418	
ながえだ歯科医院	本郷町 735	662-8864	
本郷歯科クリニック	本郷町 1100 2F	788-3852	
大 宮 区	永井歯科医院	北袋町 1-126-3	645-3435
	成田歯科医院	吉敷町 1-91	641-1189
	うわだいら歯科医院	吉敷町 2-95	648-8148
	波多野デンタルオフィス新都心	吉敷町 4-263-8	643-8020
	すずき歯科・矯正歯科医院	浅間町 2-206-5	648-1800
	相田歯科医院	天沼町 1-615	641-2890
	岸本歯科医院	天沼町 2-728-1	645-6480
	高橋歯科医院	寿能町 1-11-5	641-1094
	かんべ歯科医院	寿能町 1-66	641-6168
	佐々木歯科医院	寿能町 1-177-3	644-0611
本多歯科医院	高鼻町 1-53	641-4447	

実施医療機関

予約が必要な場合や実施する検診項目等に変更がある場合がありますので、  
必ず事前に医療機関へ実施日、時間等を確認してからお出かけください。

※お住まいの区外の医療機関でも受診できます。  
※一覧は2019年2月5日時点での情報です。





区	医療機関名	住 所	電話番号
大宮区	大宮成田歯科医院	高鼻町 2-57	641-2404
	井上歯科医院	高鼻町 2-132	643-5796
	下村歯科医院	土手町 2-37	645-2118
	大澤歯科医院	土手町 3-201	641-1525
	早川歯科医院	宮町 2-11	644-4818
	中島歯科医院	宮町 2-91	641-3540
	竹山歯科医院	宮町 4-9	648-3924
	田原歯科医院	宮町 4-150-2	642-4872
	いいた矯正歯科	大門町 1-18-2	643-6480
	前川歯科医院	大門町 3-163-2	641-0277
	塩野歯科医院	仲町 2-44	641-0292
	堀江歯科医院	下町 2-51-8	657-3111
	あさひ歯科医院	東町 2-253	644-5667
	ソニックシティ本多歯科クリニック	桜木町 1-7-5	647-4113
	いけた歯科クリニック	桜木町 1-159	647-5342
	松木歯科医院	桜木町 2-2-10 4F	647-2231
	栗原歯科医院	桜木町 2-6-12	644-7001
	パークサイドデンタルオフィス	桜木町 2-192	650-2918
	渋谷歯科医院	桜木町 2-454	667-0856
	高木歯科医院	桜木町 4-145	641-2415
	鈴木歯科医院	桜木町 4-210	641-0935
	ひなた歯科医院	桜木町 4-261 2F	658-0202
	桜木歯科クリニック	桜木町 4-760-101	640-1111
	羽入田歯科医院	大成町 1-113	665-4182
	林歯科クリニック	大成町 1-453-1	664-1212
	山崎歯科クリニック	大成町 3-530	653-0010
	秋山歯科クリニック	大成町 3-566-6	666-7870
	ハート歯科クリニック	櫛引町 1-322	662-6486
	いけた歯科櫛引クリニック	櫛引町 1-529	783-5151
	高野歯科医院	三橋 1-714	665-5240
	佐倉歯科口腔クリニック	三橋 2-19-1	645-5558
	森歯科医院	三橋 2-488-3	625-8241
	久保歯科医院	三橋 2-528-2	622-4355
	大成歯科診療所	三橋 4-901-2	622-1188
野田歯科医院	上小町 300-2	643-2508	
菊地歯科医院	上小町 824	644-4182	
見沼区	林歯科医院	大和田町 1-765-16	685-7751
	須永歯科医院	大和田町 1-1500-2	688-1180
	旭歯科医院	大和田町 1-1553-6	684-8801
	オサム歯科医院	大和田町 2-1084	686-7548
	羽鳥歯科医院	大和田町 2-1316-1	683-6381
	カナヤデンタルクリニック	大和田町 2-1344-22	685-2527
	大和田おか歯科医院	大和田町 2-1553-80	680-6480
	門脇歯科医院	堀崎町 179	688-8260
	高崎歯科医院	堀崎町 1642	686-9500
	ちば歯科	東大宮 2-20-19	669-7585
	クロスデンタルクリニック	東大宮 4-6-34	666-1949
	東大宮歯科	東大宮 4-8-1	651-8548
	しのづか歯科医院	東大宮 4-21-5	654-6261
	島田歯科医院	東大宮 4-32-16	663-5833
	中里歯科医院	東大宮 4-72-1	651-3248

区	医療機関名	住 所	電話番号
見沼区	もろおか歯科医院	東大宮 5-31-1	683-9591
	マスタ歯科医院	東大宮 5-35-18	686-0088
	赤羽歯科東大宮診療所	東大宮 5-36-2	687-0081
	和田歯科医院	東大宮 5-43-9	683-6598
	ほんざわ歯科医院	東大宮 6-27-17	685-1974
	伊藤歯科医院	東大宮 6-30-44	683-9556
	大宮共立病院	片柳 1550	686-7151
	まき歯科医院	東新井 383-3	687-8008
	東新井歯科医院	東新井 710-32	686-8241
	木村歯科医院	東新井 866-6	685-3367
	高橋歯科医院	御蔵 363-4	683-7227
	鶴岡歯科医院	御蔵 504-7	684-1811
	古賀歯科医院	御蔵 1462-18	687-2225
	深田歯科医院	南中野 86-7	683-4025
	ひまわり歯科	南中野 275-1	684-0919
	大宮歯科クリニック	南中野 422-1 1F	812-5803
	小池歯科医院	南中野 432-5	683-6680
	T&T歯科・矯正歯科クリニック	南中丸 546-1	796-0141
	高山歯科医院	中川 963-6	686-2138
	上山口ナオ歯科	上山口新田 69	685-1489
	膝子ついの歯科医院	膝子 749-1	686-9739
	大野歯科医院	大谷 1673-5	687-6251
	さや歯科クリニック	大谷 1785-2	796-8249
	吉田歯科医院	蓮沼 1292	683-9994
	ななさと菜のはな歯科クリニック	風渡野 248	684-0990
	みか歯科医院	風渡野 271	688-3334
	ふかさわ歯科医院	風渡野 430-68	686-9010
	横尾歯科医院	風渡野 626-4	684-9869
	おおた歯科	風渡野 632-1	687-7713
	山田歯科	東門前 44-3	684-1102
	みやび歯科医院	東門前 63	687-6208
	聖歯科	新堤 6-2-9	686-6676
	もちづき歯科医院	春岡 2-39	687-6480
	浜歯科医院	春岡 3-21-6	687-1425
アーバンふれあい歯科	深作 3-22-13	688-8710	
林歯科医院	深作 3-44-9	687-8118	
中央区	荻原歯科医院	本町東 1-5-3	852-5086
	プラザ歯科	本町東 1-14-5	840-1677
	本町歯科医院	本町東 2-7-16	855-9775
	おじまや歯科医院	本町東 3-8-11	856-0931
	鷹ノ巣歯科室	本町東 5-18-20 1F	857-6999
	埼玉精神神経センター	本町東 6-11-1	857-6811
	福永歯科医院	本町西 1-3-31	816-3666
	鈴木歯科医院	本町西 4-18-14	854-1277
	蓮歯科医院	上落合 1-9-3	854-2118
	ツカ原歯科医院	上落合 1-11-15 1F	855-9748
	今城歯科クリニック	上落合 2-3-5 B館 1F	859-6930
	山内歯科クリニック	上落合 2-9-3	857-5221
	ホワイト歯科よの	上落合 3-3-40	858-4848
	高島歯科医院	上落合 3-8-8 2F	853-0303
	樋口歯科医院	上落合 3-13-19	852-0661



区	医療機関名	住所	電話番号
中央区	中央通り歯科医院	上落合 4-9-3	852-1182
	金子歯科診療所	上落合 7-6-2 1F	852-1208
	なみこし歯科医院	上落合 9-1-1 1F	857-7354
	飯田歯科医院	上落合 9-14-8	855-4182
	歯科と野医院	下落合 1018	831-6062
	はやし歯科クリニック	下落合 1050-9 2F	823-3383
	かわべ歯科医院	下落合 1649-30	825-8148
	与野駅前ヒロデンタルクリニック	下落合 1712-102	764-8140
	花俣歯科医院	下落合 1722 2F	831-4538
	鴨田歯科クリニック	下落合 2-17-15	824-3222
	与野グリーン歯科クリニック	下落合 2-18-12	762-3695
	前田歯科医院	下落合 2-22-10 1F	834-2727
	杉山歯科医院	下落合 4-23-14	854-1182
	森泉歯科医院	下落合 5-19-19 1F	856-3188
	すわ歯科医院	新中里 1-2-1 1F	706-8241
	竹井歯科医院	新中里 1-3-16	833-4978
	井原歯科医院	新中里 5-22-9	831-4552
	コバヤシデンタルオフィス	新中里 4-18-20	831-6801
	KEI 三共歯科	大戸 5-3-25	762-3735
	角田歯科医院	大戸 5-13-18	831-3207
	井出歯科医院	大戸 6-10-25	824-2889
	大越歯科医院	大戸 6-11-20	824-1735
	えんなみ歯科	円阿弥 2-11-21	858-7770
	鈴谷歯科医院	鈴谷 4-11-7	853-5075
	伊藤歯科医院	鈴谷 4-11-12	857-5441
	原歯科クリニック	鈴谷 6-16-15	854-0818
	ひがし歯科	鈴谷 7-4-8	851-6600
	クローバー歯科医院	鈴谷 7-6-1	853-8882
	今井歯科医院	桜丘 1-8-30	856-2299
	ノエル歯科クリニック	八王子 1-2-2	857-6057
渡辺歯科医院	八王子 5-12-24	855-5506	
桜区	伴歯科医院	西堀 1-11-6 1F	838-8623
	アイデンタルクリニック	西堀 3-3-19	711-6322
	宮子歯科医院	西堀 3-25-2	862-6648
	いわね歯科クリニック	西堀 10-11-38	753-9045
	三愛病院 歯科口腔外科	田島 4-35-17	613-2691
	こみね歯科医院	田島 4-38-3 2F	866-6287
	さいたま歯科口腔外科クリニック	田島 5-6-1	866-1488
	山田歯科クリニック	田島 5-9-1 1F	862-6863
	フェニックス歯科クリニック	田島 5-19-1	762-7767
	西浦和歯科医院	田島 5-20-15 2F	861-0550
	草地歯科田島診療所	田島 5-23-15	863-8681
	西田歯科クリニック	田島 5-24-15 2F	837-8300
	塙歯科医院	田島 6-2-13-3	862-1715
	岡村歯科医院	田島 7-18-5	864-8148

区	医療機関名	住所	電話番号
桜区	三村歯科医院	南元宿 2-22-10 1F	855-8676
	高崎歯科クリニック	栄和 6-3-14	856-0606
	高野歯科医院	上大久保 205-5	855-3939
	あさひとう歯科クリニック	上大久保 368-5	855-8800
	たきもと歯科クリニック	下大久保 830-3	857-8100
	小野寺歯科医院	下大久保 1129-1	857-0275
	トモデンタルクリニック	大久保領家 320-5	858-1722
	おおせ歯科	神田 148-1	855-3571
	小山歯科医院	白鵜 74-4	854-2911
	小田歯科医院	白鵜 567-16	852-3232
浦和区	深澤歯科医院	岸町 1-12-15	822-4773
	大畑歯科口腔外科	岸町 2-10-1	814-2701
	大関歯科医院	岸町 3-15-12	822-3250
	栗下歯科医院	岸町 4-14-9	822-3556
	浦和歯科クリニック	岸町 4-26-1-201	829-2891
	青木歯科	岸町 7-1-29 2F	822-3040
	大谷歯科医院	岸町 7-2-5-101	822-9247
	とくやま歯科医院	高砂 1-2-1 203	822-2228
	小谷野歯科	高砂 1-12-1 7F	824-5421
	こやた歯科医院	高砂 1-14-14 3F	822-8201
	あや歯科	高砂 2-2-20 4F	825-4618
	DENTAL OFFICE かきぬま歯いしゃ	高砂 2-5-11 1F	822-1212
	浦和もちまる歯科矯正歯科クリニック	高砂 2-6-10 2F	824-1182
	ナカニシデンタルクリニック	高砂 2-11-13 3F	826-6556
	シンポ歯科クリニック浦和	高砂 2-14-10	824-0200
	山田歯科医院	高砂 2-14-15	822-4364
	エミデンタルクリニック	高砂 3-6-16 2F	835-4412
	クレ歯科・矯正歯科	高砂 3-8-13	822-6301
	大島歯科診療所	高砂 4-7-5	864-2778
	浦和くすのき歯科	高砂 4-9-10-3	865-1188
	ナグモ歯科クワバラクリニック	東高砂町 2-3 4F	762-8265
	ABCデンタル・矯正歯科クリニック	東高砂町 14-4 2F	813-8134
	ちだ歯科クリニック	東高砂町 22-2	882-8578
	COJI DENTAL OFFICE	仲町 1-1-10 5F	711-6411
すずき歯科医院	仲町 1-6-6 4F	822-5080	
波多野歯科医院	仲町 2-3-2	825-8020	
いとう歯科医院	仲町 2-3-7 1F	824-4618	
あんど矯正歯科	仲町 2-3-19 2F	825-7588	
浦和シティ歯科クリニック	仲町 2-10-20	711-8840	
まつうら矯正歯科医院	仲町 2-16-5	824-8118	
菅原歯科医院	仲町 2-17-2	747-6363	
鹿島歯科医院	仲町 4-2-14 2F	866-0883	
宮川歯科医院	仲町 4-12-7	861-9491	
浦和駅前トマト歯科医院	東仲町 1-23 5F	811-1122	
たば歯科医院	東仲町 11-5 1F	711-8241	

予約が必要な場合や実施する検診項目等に変更がある場合がありますので、必ず事前に医療機関へ実施日、時間等を確認してからお出かけください。

※お住まいの区外の医療機関でも受診できます。  
※一覧は2019年2月5日時点での情報です。



区	医療機関名	住所	電話番号
浦和区	宮本歯科医院	東仲町 11-18	882-8516
	熊坂歯科医院	常盤 3-23-20	886-8504
	高島歯科クリニック	常盤 5-1-3	831-5595
	ほり歯科医院	常盤 6-2-1 2F	834-1833
	きたばたけ歯科医院	常盤 9-33-17	827-5252
	倉根歯科医院	常盤 10-1-9	831-5672
	たかデンタルクリニック	常盤 10-8-7 1F	832-4724
	伊沢歯科医院	常盤 10-9-17 3F	831-9305
	小宮山歯科医院	常盤 10-11-18	832-3866
	上原歯科医院	常盤 10-22-14 A11	824-0017
	さいかわ歯科医院	北浦和 1-2-2 2F	832-1887
	松岡歯科クリニック	北浦和 1-8-12 1F	881-8181
	かずデンタルクリニック	北浦和 1-11-18 1F	815-8211
	おさた歯科医院	北浦和 1-22-10 1F	885-1118
	しみずデンタルクリニック東口オフィス	北浦和 3-1-12 2F	827-4310
	森山歯科クリニック	北浦和 3-4-14 3F	832-1220
	北浦和歯科診療所	北浦和 3-9-10	831-7535
	しみずデンタルクリニック	北浦和 4-1-5 2F	827-5166
	吉田歯科	北浦和 4-2-6 2F	832-6778
	野中歯科クリニック	北浦和 5-15-1	824-8211
	猪狩歯科医院	針ヶ谷 3-8-19	831-5463
	武田歯科医院	上木崎 1-1-5 2F	832-1523
	入江歯科医院	上木崎 1-10-15 2F・3F	832-8131
	工藤歯科医院	上木崎 2-2-13	824-0539
	矢尾歯科医院	上木崎 2-2-16	825-2525
	山崎歯科医院	上木崎 2-15-18	832-0457
	のもと歯科医院	上木崎 4-4-35	815-8618
	市川歯科医院	上木崎 4-7-10-202	824-1748
	わかば医院・歯科	上木崎 4-11-20	831-9239
	関口歯科医院	上木崎 5-16-1	822-0118
	上木崎歯科診療所	上木崎 6-27-9	824-0531
	木崎歯科医院	木崎 1-15-11	881-7222
	せがわ歯科医院	木崎 2-34-11	834-0118
	高島歯科医院	領家 4-8-19	886-1293
	筒井歯科医院	領家 5-10-12	883-3948
	しおの歯科医院	領家 6-12-12	825-3963
	野村歯科クリニック	瀬ヶ崎 2-2-8 1F	882-0575
	関口歯科医院	前地 2-12-1 101	883-8148
	橋田歯科医院	前地 3-2-2	882-4482
	ひので歯科クリニック	前地 3-18-17 102	767-4618
	早川歯科医院	本太 1-38-14	882-4323
	海野歯科クリニック	本太 2-27-21	887-5484
並木歯科医院	本太 4-7-14	882-4809	
山根歯科医院	元町 2-8-1	886-8622	
善積歯科医院	元町 2-12-8	886-6736	
大岩歯科医院	元町 3-3-9	886-1817	
奥村歯科医院	元町 3-17-5 1F	881-8401	
片野歯科クリニック	大谷場 1-5-21	883-1132	
浅井歯科医院	大谷場 2-4-5 101	711-2978	
濱川歯科医院	南浦和 2-6-3	886-0011	
モリカゲ歯科医院	南浦和 2-22-13 2F	884-1951	

区	医療機関名	住所	電話番号
南区	おおしろ歯科医院	南浦和 2-31-19 4F	887-6480
	木村歯科医院	南浦和 2-35-6	882-9541
	かなえ歯科クリニック	南浦和 3-3-7	711-5678
	林歯科医院	南浦和 3-44-18	882-1827
	岡歯科医院	太田窪 1284	882-1055
	若島歯科医院	太田窪 2926	885-4156
	なると歯科	白幡 1-12-13	678-7610
	白幡歯科医院	白幡 3-5-14	861-7266
	セントラル歯科医院	白幡 4-7-5 103	865-6480
	マーレあきら歯科クリニック	白幡 5-19-19 B 館 1F	816-4168
	歯科ニシムラ	辻 2-20-31	861-4779
	中川歯科医院	辻 5-4-20	865-0099
	北戸田歯科クリニック	辻 8-23-3 1A1B	861-8000
	南浦和歯科	文蔵 2-1-2 102	710-0001
	なかむら歯科クリニック	文蔵 2-4-15	762-3855
	大石歯科クリニック	文蔵 2-30-14 2F	837-8241
	橋本歯科医院	文蔵 3-2-20	865-6182
	ぶどう歯科	文蔵 3-31-1 107	866-2231
	君島歯科口腔外科クリニック	文蔵 4-2-13 1F	861-8882
	西澤歯科クリニック	別所 1-19-14	862-1255
	ファーストタワー歯科クリニック	別所 7-2-1-103	865-8117
	デンタルオフィス武蔵浦和	別所 7-6-8-301	872-0621
	武蔵浦和歯科医院	別所 7-10-22 102	864-0858
	三井歯科医院	別所 7-9-3	866-7000
	角田歯科クリニック	根岸 2-4-12	863-6612
	ふじた歯科クリニック	根岸 2-14-8	839-7474
	阿川歯科医院	根岸 2-22-14	861-0059
	今仲歯科医院	根岸 4-6-2	864-2854
	大前歯科医院	根岸 4-8-12	863-7844
	諸星歯科医院	根岸 5-14-2	838-3500
	スカイ&ガーデンデンタルオフィス	沼影 1-11-2 2F	711-1900
	ニューグリーン歯科	沼影 1-17-40	862-6500
	しみず歯科医院	沼影 1-29-4 1F	837-8461
	マツオ歯科クリニック	沼影 2-9-7	783-4555
	浦和中央歯科クリニック	鹿手袋 1-1-1 1F	863-4618
	ひまわり歯科クリニック	鹿手袋 1-4-13	837-1108
	いちかわ歯科	鹿手袋 3-24-12 1F	844-1846
	中村歯科クリニック	鹿手袋 4-25-7	866-9978
	四谷歯科医院	四谷 1-5-1	864-6789
	山本歯科医院	四谷 2-7-1	866-0541
	モア歯科クリニック武蔵浦和医院	内谷 7-13-8 2F	753-9998
	さくら歯科クリニック	南本町 1-5-7	837-8883
渡沼歯科医院	南本町 1-14-5 105	866-1002	
小林歯科医院	南本町 2-4-3	822-3464	
緑区	志田歯科医院	太田窪 1-8-17	886-7418
	大槻歯科医院	太田窪 1-23-23	887-3245
	原山歯科医院	原山 2-3-40	882-4187
	新田歯科医院	原山 2-25-7	886-7122
	グリーン歯科クリニック	原山 4-3-3 2F	881-3381
ふじデンタルクリニック	原山 4-33-35	871-3535	
なかお歯科医院	中尾 209-2	764-8401	

区	医療機関名	住所	電話番号
緑区	野口歯科医院	中尾 899-1	876-3700
	こささ歯科医院	大間木 458-2	873-8844
	つのだ歯科	大牧 1218-32	873-8148
	あつみ歯科医院	三室 1209-5 2F	874-4581
	伏見歯科医院	道祖土 1-23-4	886-1143
	あさか歯科医院	道祖土 2-16-15	813-8000
	みやざき歯科	芝原 3-3-1 1F	876-3883
	きくち歯科クリニック	大門 2959-1	812-2567
	歯科・矯正歯科いまむら	美園 4-18-9	755-9083
	みそのガーデン歯科クリニック	美園 5-3-8	764-8450
	裕木歯科クリニック	美園 6-7-26	762-6487
	はつかわ歯科・矯正歯科クリニック	美園 6-9-19	749-1864
	フルヤ歯科クリニック	東大門 2-22-8 1F	812-1182
	にしやま歯科医院	馬場 1-6-1 202	876-0418
	和田歯科医院	松木 3-17-7	874-0405
	はまわき歯科	東浦和 1-3-10 2F	873-7707
	東浦和おか歯科・矯正歯科	東浦和 1-21-8 1F	749-1226
	荒川歯科医院	東浦和 2-43-6 1F	875-4770
	大谷歯科クリニック	東浦和 4-3-1	875-6830
	こばやし歯科	東浦和 5-10-2 2F	873-6874
カムカムデンタルクリニック	東浦和 5-13-6	874-1883	
生協歯科	東浦和 6-16-1	810-6100	
岡村歯科クリニック	東浦和 9-1-6	875-1555	
リュウデンタルハウス	代山 22-1	878-5000	
岩槻区	城北デンタルクリニック	岩槻 6757-1	720-8191
	金沢クリニック	太田 1-1-18	758-1549
	岩寄歯科	太田 2-7-2	758-1571

区	医療機関名	住所	電話番号
岩槻区	関場歯科医院	府内 1-1-22	798-2666
	みやうち歯科	城南 4-3-56	798-7198
	本町かとうデンタルクリニック	本町 2-1-37	756-2300
	若菜歯科医院	本町 2-2-37	756-0642
	丸山記念総合病院歯科	本町 2-10-5	757-3512
	さかい歯科医院	本町 4-8-12	756-4710
	勝沼歯科クリニック	南平野 4-8-1	756-0275
	石川歯科医院	仲町 1-12-21	756-7777
	田口歯科医院	東町 2-1-3	756-0439
	あがいけデンタルクリニック	西町 1-1-26 204	790-3918
	長谷川歯科医院	西町 1-3-15	756-1258
	増田歯科医院	西町 1-5-6	756-6100
	いしはらデンタルクリニック	岩槻 5196-2	795-8241
	こうの歯科医院	愛宕町 4-24	756-1116
	清水歯科医院	南下新井 1554-1	798-7095
	天野歯科医院	尾ヶ崎 373-1	798-7657
	こみぞ歯科医院	小溝 771-6	796-8182
	吉武歯科医院	表慈恩寺 651-1	794-8241
	増岡歯科医院	鹿室 753-1	794-9322
	若松歯科医院	上野 2-10-19	795-2070
	さとう歯科医院	本宿 23-1	797-6161
	スワンデンタルクリニック	本宿 219-1	757-8852
	すわ公園デンタルクリニック	諏訪 4-1-7	876-8008
	森泉歯科医院	東岩槻 2-5-6 2F	794-3409
	松丸・歯科・矯正歯科・医院	東岩槻 5-3-11	756-6643
	White leaf dental clinic	美園東 2-19-2	798-8011

## 定期的に歯科健診を受診しましょう

歯と口の健康は、心臓病、糖尿病、肺炎、認知症や体のバランスなどに影響するといわれています。いつまでも健康な歯と口を保つことは、心身ともにいきいきとした生活につながります。

歯の喪失原因である歯周病・むし歯や、お口の機能低下などの早期発見のため、定期的に歯科健診を受診し、問題が見つかった場合は早めに治療しましょう。また、かかりつけ歯科医の指導を受けて、毎日自分に合った適切なセルフケアを心がけましょう。

予約が必要な場合や実施する検診項目等に変更がある場合がありますので、必ず事前に医療機関へ実施日、時間等を確認してからお出かけください。

※お住まいの区外の医療機関でも受診できます。  
※一覧は2019年2月5日時点での情報です。





## お問合せ一覧

### 特定健康診査・国保人間ドック・国保健康診査に関すること

#### 保険年金課国保係

■ 西 区	TEL 620-2673	FAX 620-2768	■ 桜 区	TEL 856-6183	FAX 856-6278
■ 北 区	TEL 669-6073	FAX 669-6167	■ 浦和区	TEL 829-6162	FAX 829-6234
■ 大宮区	TEL 646-3073	FAX 646-3168	■ 南 区	TEL 844-7183	FAX 844-7278
■ 見沼区	TEL 681-6073	FAX 681-6168	■ 緑 区	TEL 712-1183	FAX 712-1271
■ 中央区	TEL 840-6073	FAX 840-6168	■ 岩槻区	TEL 790-0174	FAX 790-0268

### 後期高齢者健康診査・後期高齢者人間ドックに関すること

#### 保険年金課福祉医療係

■ 西 区	TEL 620-2655	FAX 620-2768	■ 桜 区	TEL 856-6165	FAX 856-6278
■ 北 区	TEL 669-6055	FAX 669-6167	■ 浦和区	TEL 829-6127	FAX 829-6234
■ 大宮区	TEL 646-3055	FAX 646-3168	■ 南 区	TEL 844-7165	FAX 844-7278
■ 見沼区	TEL 681-6055	FAX 681-6168	■ 緑 区	TEL 712-1165	FAX 712-1271
■ 中央区	TEL 840-6055	FAX 840-6168	■ 岩槻区	TEL 790-0157	FAX 790-0268

### がん検診・女性のヘルスチェック・骨粗しょう症検診・ 肝炎ウイルス検診・歯科健康診査・特定保健指導に関すること

#### 保健センター

■ 西 区	TEL 620-2700	FAX 620-2769	■ 桜 区	TEL 856-6200	FAX 856-6279
■ 北 区	TEL 669-6100	FAX 669-6169	■ 浦和区	TEL 824-3971	FAX 825-7405
■ 大宮区	TEL 646-3100	FAX 646-3169	■ 南 区	TEL 844-7200	FAX 844-7279
■ 見沼区	TEL 681-6100	FAX 681-6169	■ 緑 区	TEL 712-1200	FAX 712-1279
■ 中央区	TEL 853-5251	FAX 857-8529	■ 岩槻区	TEL 790-0222	FAX 790-0259
	2020年1月以降 TEL 840-6111	FAX 840-6115			

### もの忘れ検診に関すること

#### 高齢介護課

■ 西 区	TEL 620-2667	FAX 620-2768	■ 桜 区	TEL 856-6177	FAX 856-6271
■ 北 区	TEL 669-6067	FAX 669-6167	■ 浦和区	TEL 829-6153	FAX 829-6238
■ 大宮区	TEL 646-3067	FAX 646-3165	■ 南 区	TEL 844-7177	FAX 844-7277
■ 見沼区	TEL 681-6068	FAX 681-6160	■ 緑 区	TEL 712-1177	FAX 712-1270
■ 中央区	TEL 840-6067	FAX 840-6167	■ 岩槻区	TEL 790-0168	FAX 790-0267